

MORTALIDAD EN PACIENTES CON FRACTURA PERTROCANTÉREA EN HOSPITAL UNIVERSITARIO DE MÓSTOLES EN 2016

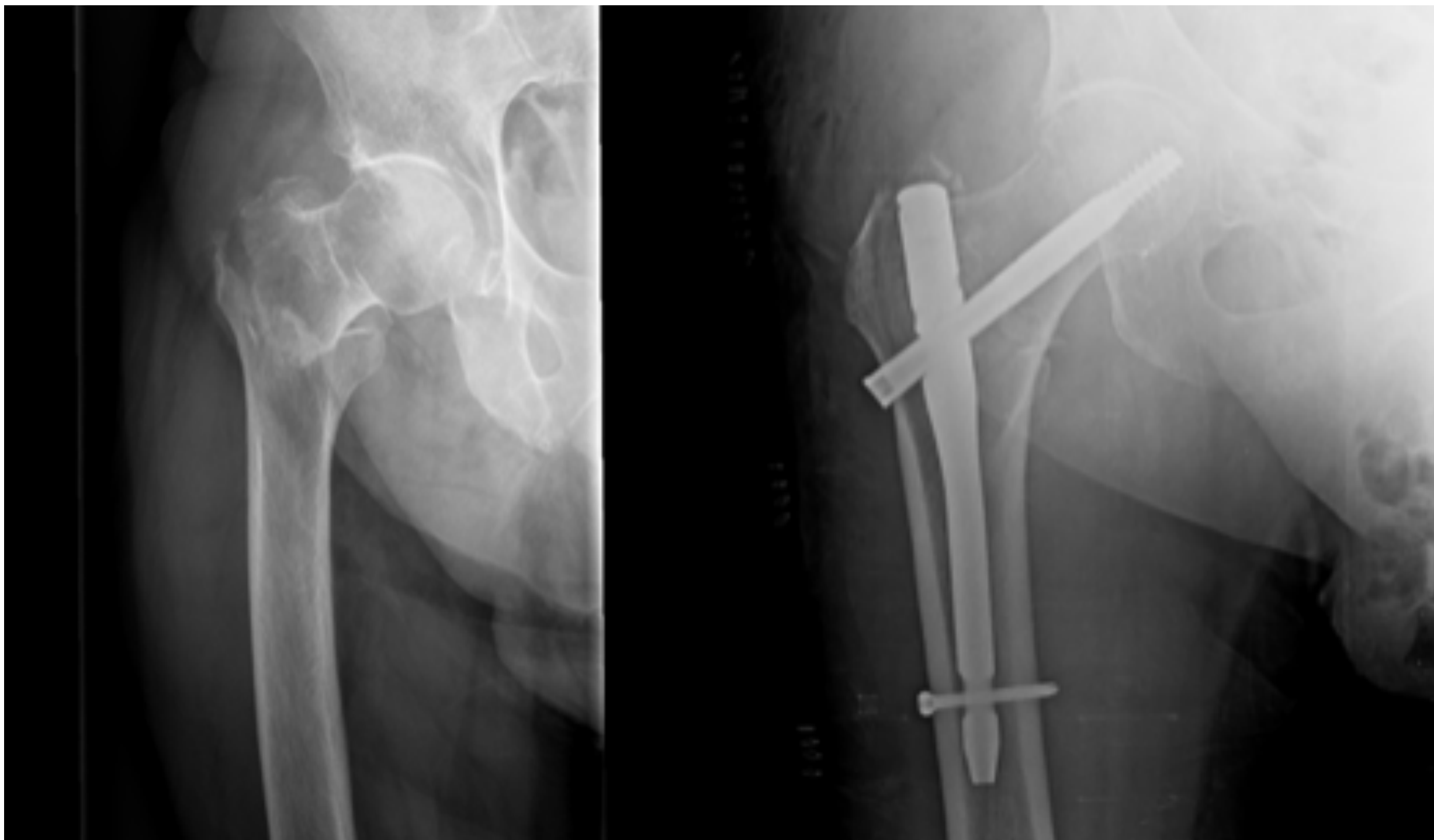
Tinaco Martín A. Residente de Traumatología y Ortopedia del H. U. de Móstoles

Objetivo

Analizar la mortalidad en pacientes con fracturas pertrocantéreas, en relación al momento de la cirugía desde enero a diciembre de 2016.

Material y Métodos

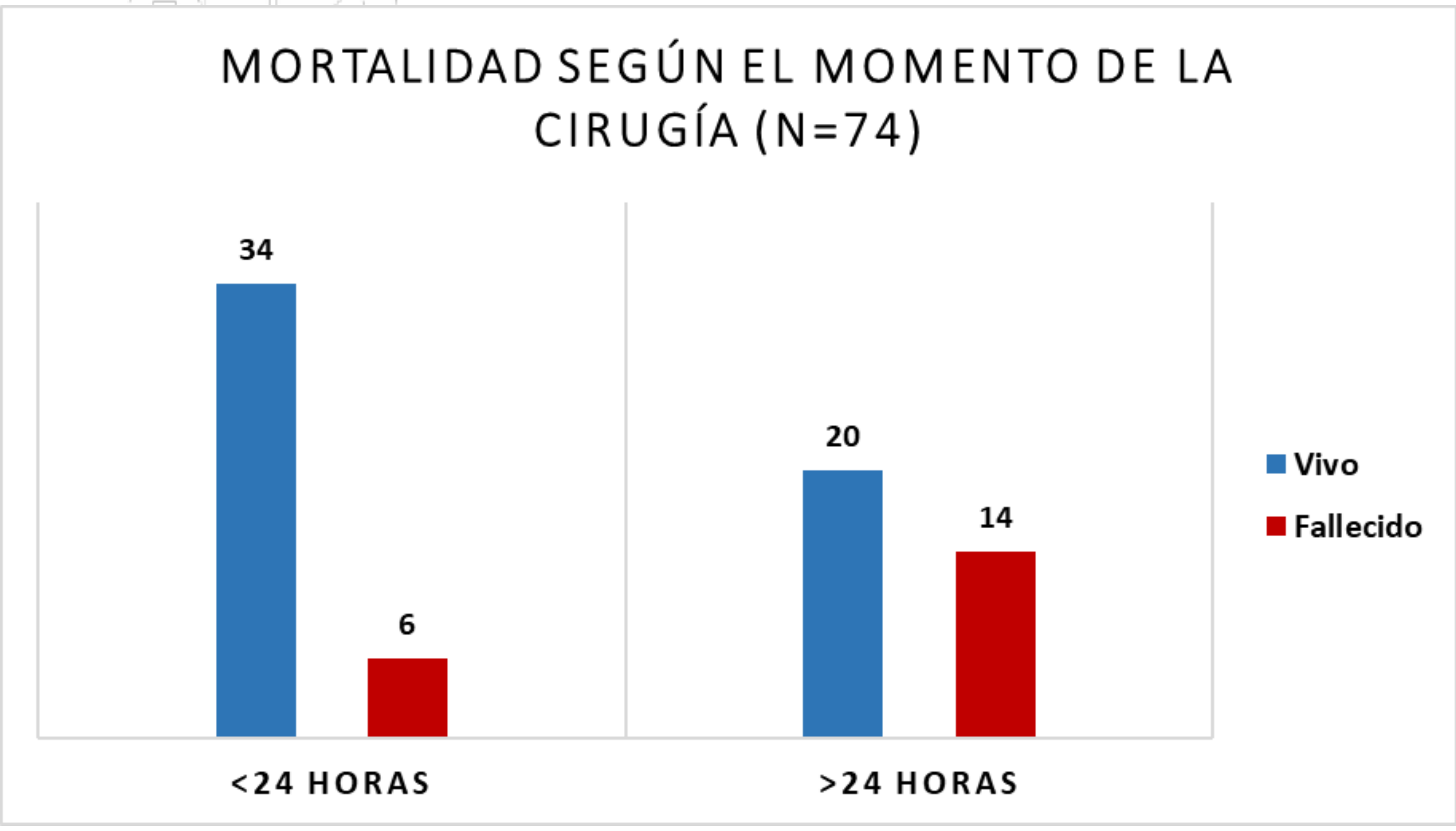
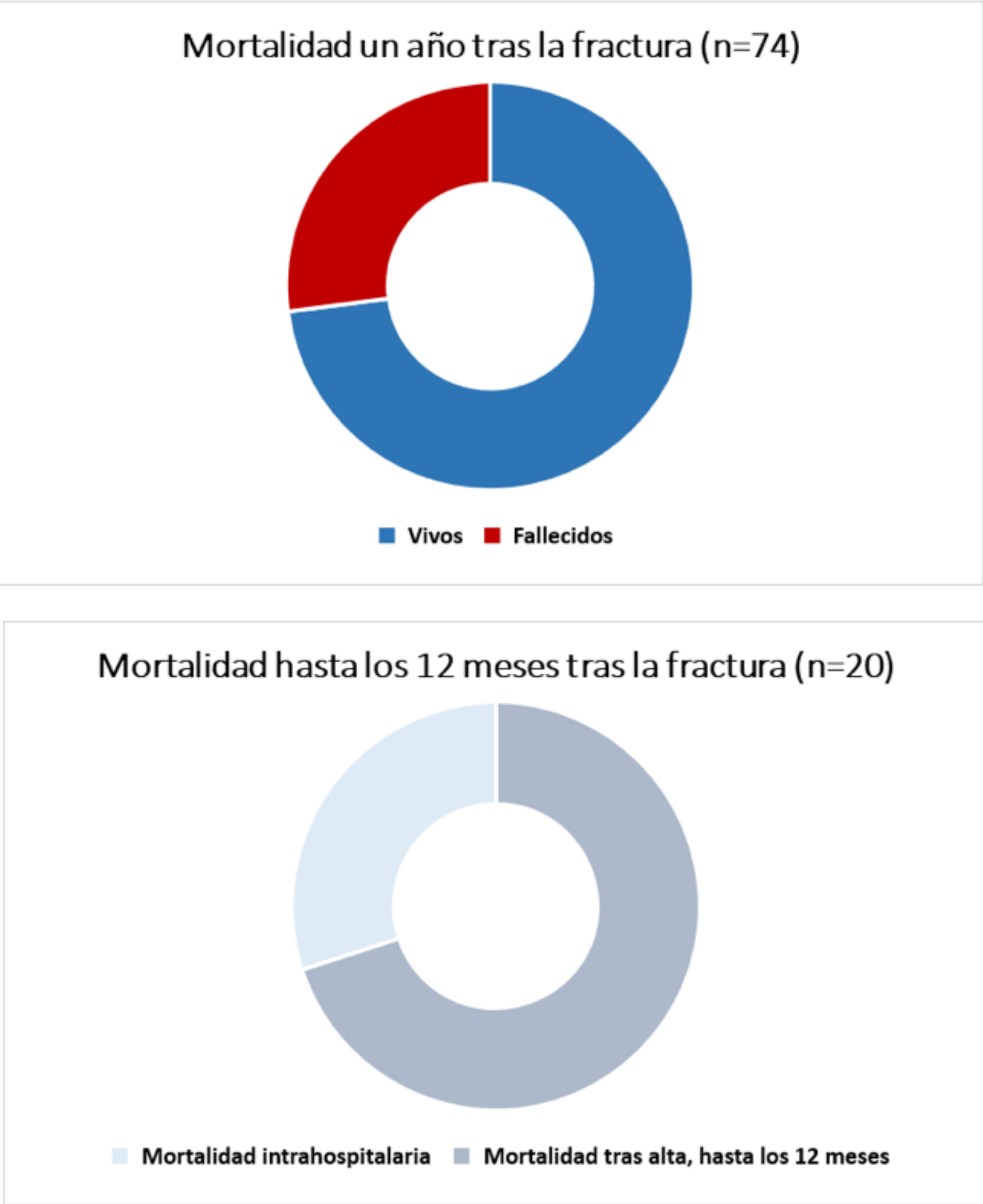
Estudio retrospectivo de 74 pacientes ingresados con diagnóstico de fractura pertrocantérea. Las variables principales medidas fueron la mortalidad intrahospitalaria y al año de la cirugía, comparando los pacientes intervenidos en las primeras 24 horas respecto a aquellos en los que la cirugía se demoró más allá en el tiempo.



Resultados

La edad promedio de los 74 pacientes analizados fue de 83.9 años. El 67.6% (n=50) eran mujeres. La mortalidad un año tras la fractura fue del 27.0% (n=20) [Gráfica 1]. De los fallecidos, un 30.0% (n=6) de las muertes fueron intrahospitalarias [Gráfica 2], calculándose una mortalidad intrahospitalaria de 8.1%. De los 40 pacientes intervenidos durante las 24 primeras horas de ingreso hospitalario, 34 (85.0%) continuaban vivos 12 meses tras la fractura. De los 34 pacientes que no se operaron el primer día de ingreso (se intervinieron pasadas más de 24 horas o fallecieron antes de la intervención), 20 (58.8%) continuaban vivos 12 meses tras la fractura [Gráfica 3].

De los fallecidos intrahospitalarios, 3 no se intervinieron, con una media de 3.66 días desde el ingreso al éxitus. Uno de ellos falleció durante la intervención y los 2 casos restantes tras 9 y 13 días de ingreso, habiéndose retrasado la cirugía más de 24 horas por motivos médicos (infección respiratoria) y por estar en tratamiento con antiagregantes que no permitieron la cirugía de urgencia.



Conclusiones

- La mortalidad intrahospitalaria en nuestro hospital es del 8.1%. y al año de la cirugía, del 27.0%.
- La mortalidad al año en pacientes en los que la cirugía se demora más de 24 horas es más del doble, comparándola a los que se operan durante el primer día (41.2% frente a 14.2%).