

# SARCOMA PLEOMORFICO INDIFERENCIADO PRESENTADO COMO HEMATOMA A TENSION EN MUSLO

JENS JARED CARDENAS SALAS, JORGE PAYO RODRIGUEZ, ALFONSO MALDONADO MORILLO  
HOSPITAL UNIVERSITARIO DE LA PRINCESA

## INTRODUCCION

Los sarcomas son un grupo amplio de tumores malignos que pueden aparecer en cualquier parte del organismo y afectan a personas jóvenes y ancianas por igual. Los sarcomas de tejidos blandos pueden originarse en todo tipo de tejidos blandos del organismo, incluidos nervios, grasa, músculo y vasos sanguíneos.

Más de la mitad de los sarcomas de tejidos blandos (60 %) aparecen en los brazos y las piernas. Otras localizaciones habituales son el tronco (20 % de los casos), el abdomen (15 %) y la región de la cabeza y el cuello.

## OBJETIVO

Presentar un caso de sarcoma pleomórfico indiferenciado con una presentación clínica atípica.



## MATERIAL Y MÉTODOS

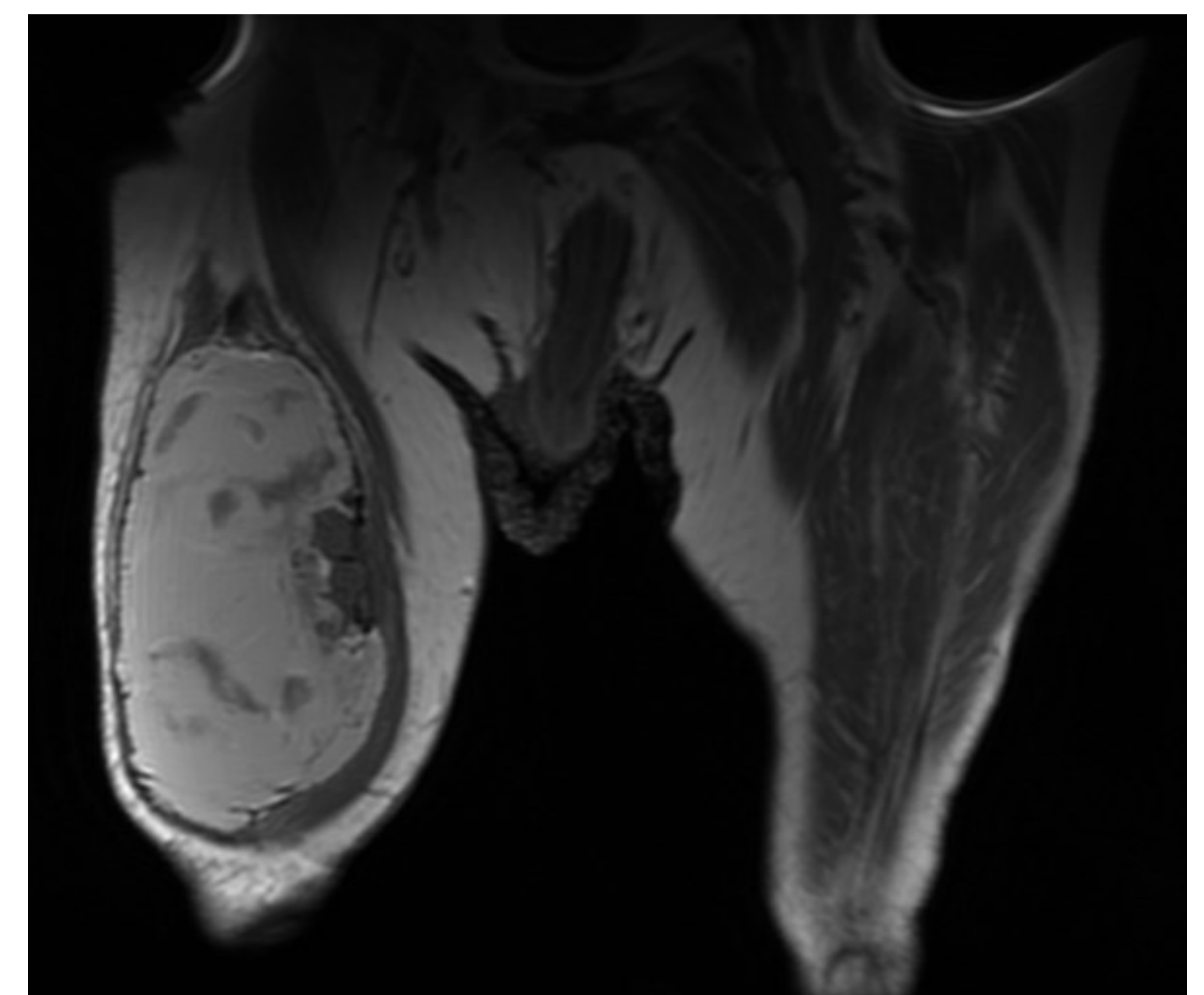
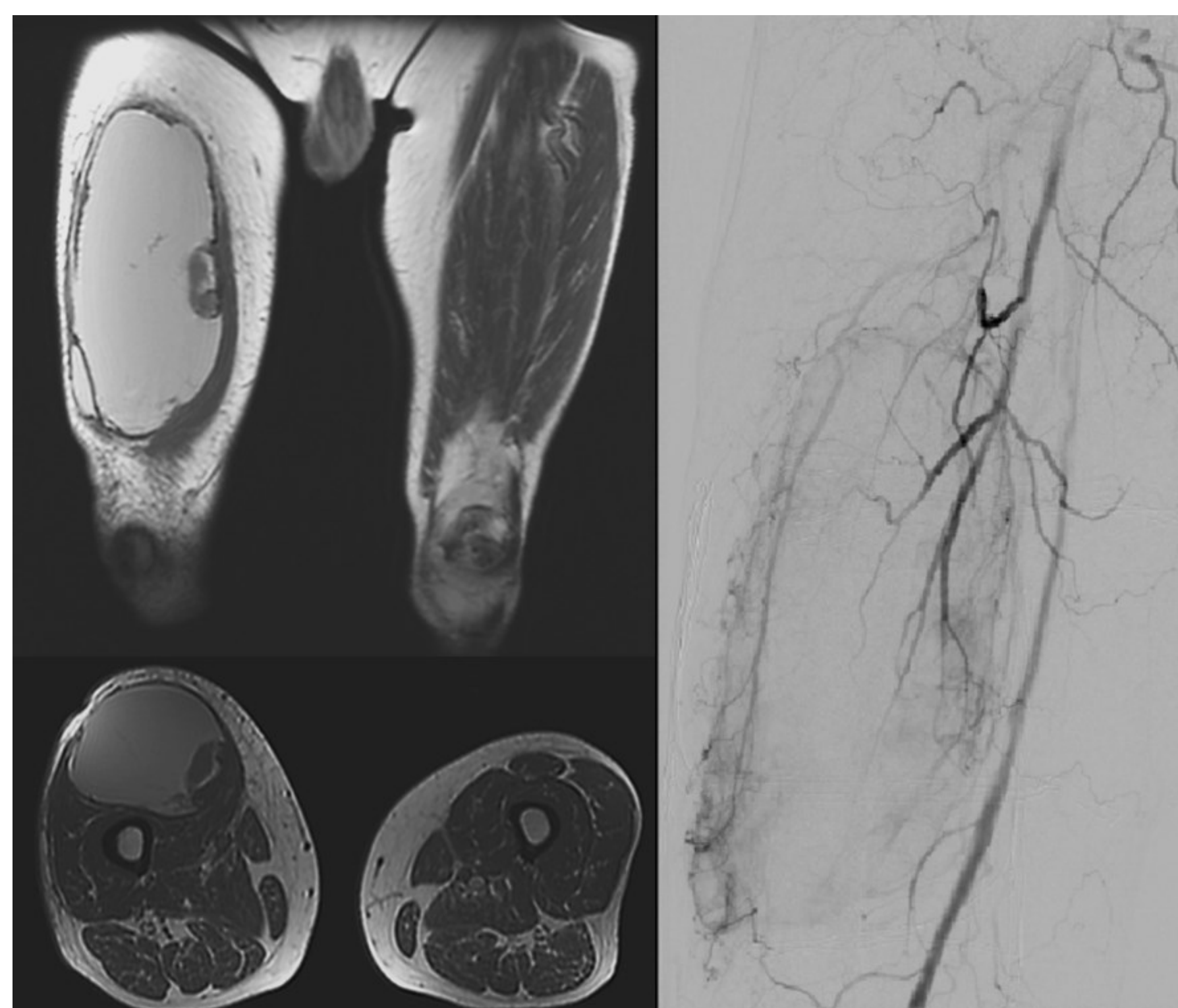
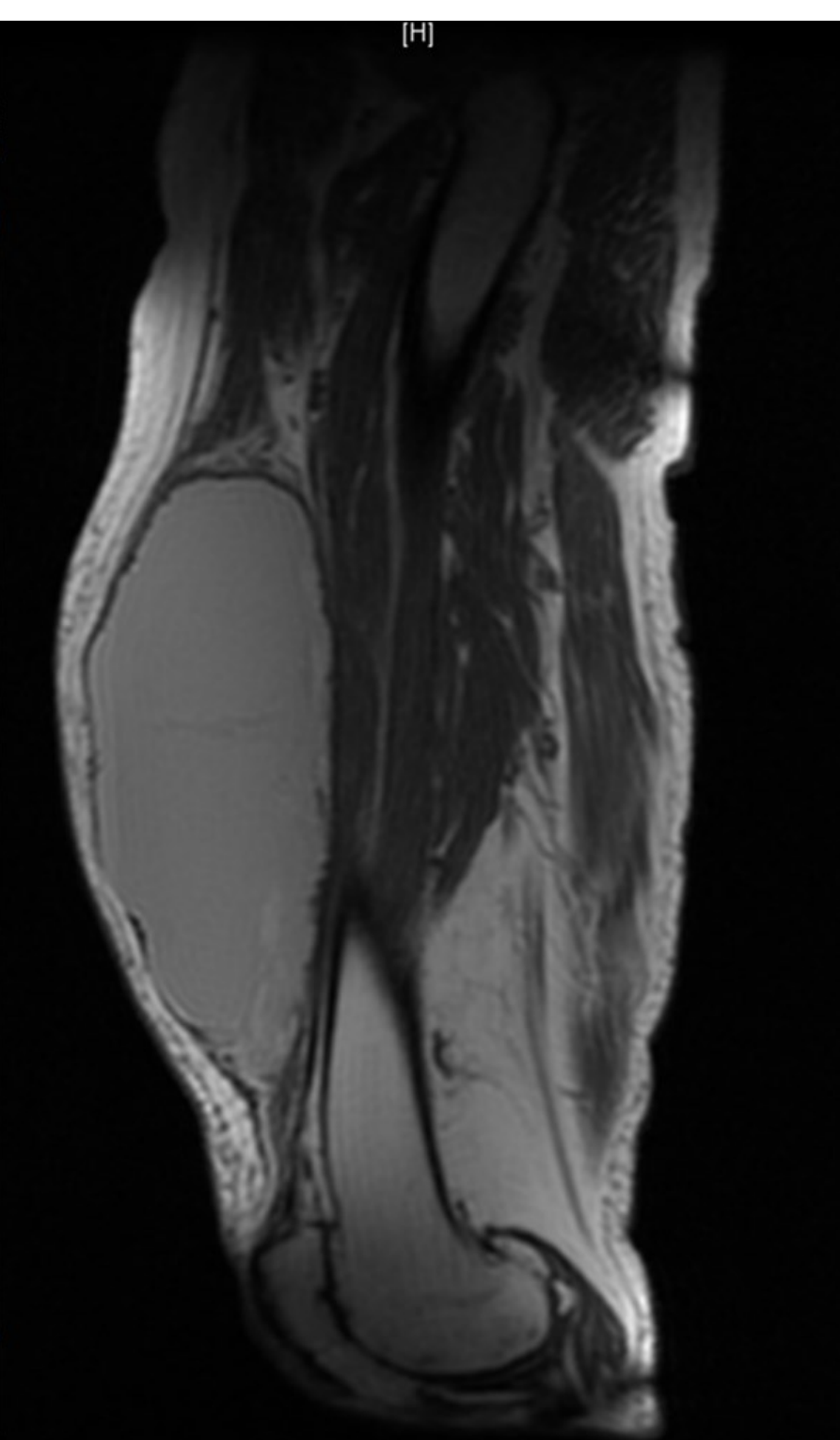
Presentamos un varón de 84 años que acude a urgencias por dolor intenso en muslo derecho, presenta tumoración a tensión de gran tamaño en cara anterior de muslo derecho de 1 año de evolución.

Se realizaron radiografías, ecografía, RM, que concluyen que se trata de un hematoma en diferentes grados de evolución de 18 x 6,7 x 8,3 cm. PAAF descarta diagnóstico neoplásico. Se realiza drenaje de hematoma.

El paciente presenta evolución tórpida debido a recidiva de hematoma. Se realiza arteriografía que informa de sospecha de tumor con sangrado secundario. Se realiza BAAG que informa de sarcoma pleomórfico indiferenciado.

## RESULTADOS

Realizamos TAC tóraco-abdominal para estadiaje de neoplasia de base que confirma la no extensión tumoral. Realizamos en quirófano extirpación de cuádriceps y sartorio con tumoración incluyendo piel y fascia con márgenes de seguridad oncológica respetando paquete vasculonervioso medial. Estudio de tejido en anatomía patología confirma diagnóstico de sarcoma pleomórfico indiferenciado grado 3 según el sistema de clasificación de la Federación Francesa de Centros del Cáncer (FNCLCC).



## CONCLUSIONES

- El sarcoma pleomórfico indiferenciado tiene su origen generalmente en tejidos blandos, pero también puede originarse en tejidos óseos.
- Se localiza con más frecuencia en muslos, brazos o en la parte posterior del abdomen. También aparece en partes del cuerpo que recibieron radioterapia en el pasado.
- Suelen crecer rápido y diseminarse a otras partes del cuerpo, como los pulmones.
- Los factores pronósticos más importantes para los sarcomas de partes blandas son: tamaño tumoral, grado de diferenciación e invasión ganglionar o metastásica.

