

MANEJO DE EPIFISIOLISIS TIPO IV EN TIBIA A PROPOSITO DE UN CASO:

AUTORES: Fernandez Blanco, B; Perez Hevia, I; Guzman Zapata J.P; Iglesias Garcia R.A; Bonilla Diez D.
CENTRO: Hospital Universitario Central de Asturias.

INTRODUCCION

La epifisiolisis es una fractura del cartílago de crecimiento o fisis de un hueso largo. Entre un 15%- 25% de las fracturas de la infancia afectan al cartílago fisario de crecimiento.

La mas frecuentes son las de extremo distal de radio y supracondileas, seguidas de las de tibia.

Siendo una de las urgencias quirurgicas mas frecuentes en los niños.

Y a su vez la causa de importantes secuelas posteriores

OBJETIVOS

- Conocer patologia urgente en niños .
- Diagnosticarlos, abordarlos y solucionarlos.

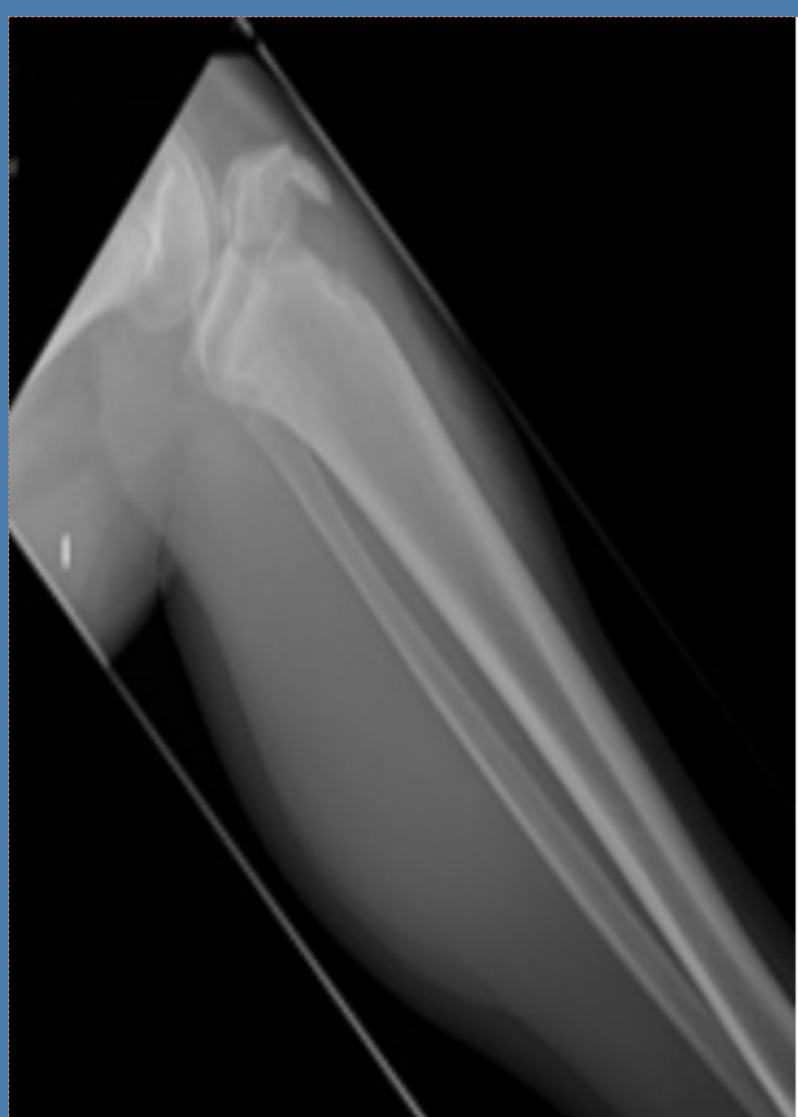
MATERIAL Y METODOS:

Se presenta el caso de un paciente de 15 años.

Acude a servicio de urgencias por traumatismo directo en región anterior de tercio IIIIIII de tibia, de 1 hora de evolución.

A la exploración se observa un aumento de partes blandas, deformidad y hematoma. Dolor a punta dedo en región proximal de tibia y una impotencia funcional completa sin flexo extensión de rodilla de manera pasiva ni activa.

En la radiografías se observa una fractura tipo epifisiolisis tipo IV de la meseta tibial y arrancamiento de la Tta.



RESULTADOS

Se realiza OS con 4 tornillos, ASNISS y posteriormente se realiza la OS de la TTA con 1 tornillo ASNIS..

Se coloca una inmovilización con férula durante 4 semanas y descarga total.

Recuperando la funcionalidad completa en los 5 meses siguientes, sin dismetrias o alteraciones del crecimiento oseo en esa región

Estando a día de hoy pendiente de una extracción de material.

CONCLUSIONES

La epifisiolisis es una fractura frecuente en el niño, que dependiendo de su gravedad requiere de tratamiento quirúrgico urgente. Hay que incidir en la importancia de una correcta decisión acerca del tratamiento que requiere dicha fractura, si precisa de un tratamiento ortopédico o quirúrgico, siendo este ultimo de alta importancia escoger un material y técnica adecuada, para una correcta consolidación de la fractura, sin la presencia de posteriores secuelas en el crecimiento oseo y la funcionalidad en la edad adulta.