

REVISIÓN DEL MANEJO Y RESULTADO FUNCIONAL DE FRACTURAS DIAFISARIAS DEL 2º - 5º METACARPIANOS

HOSPITAL JOSEP TRUETA DE GIRONA

Martínez Miguélez, K; Noriego Muñoz, D; Fernández Noguera, N; Berta Compte, L; Rodrigo López, ME; Froufe Siota, MA

INTRODUCCIÓN

- Las fracturas diafisarias de metacarpianos presentan una excelente recuperación funcional a los 2-3 meses.
- El tratamiento mayoritariamente es conservador, aunque aun no existe consenso en la frecuencia con qué realizar los controles radiográficos durante el seguimiento.

OBJETIVO

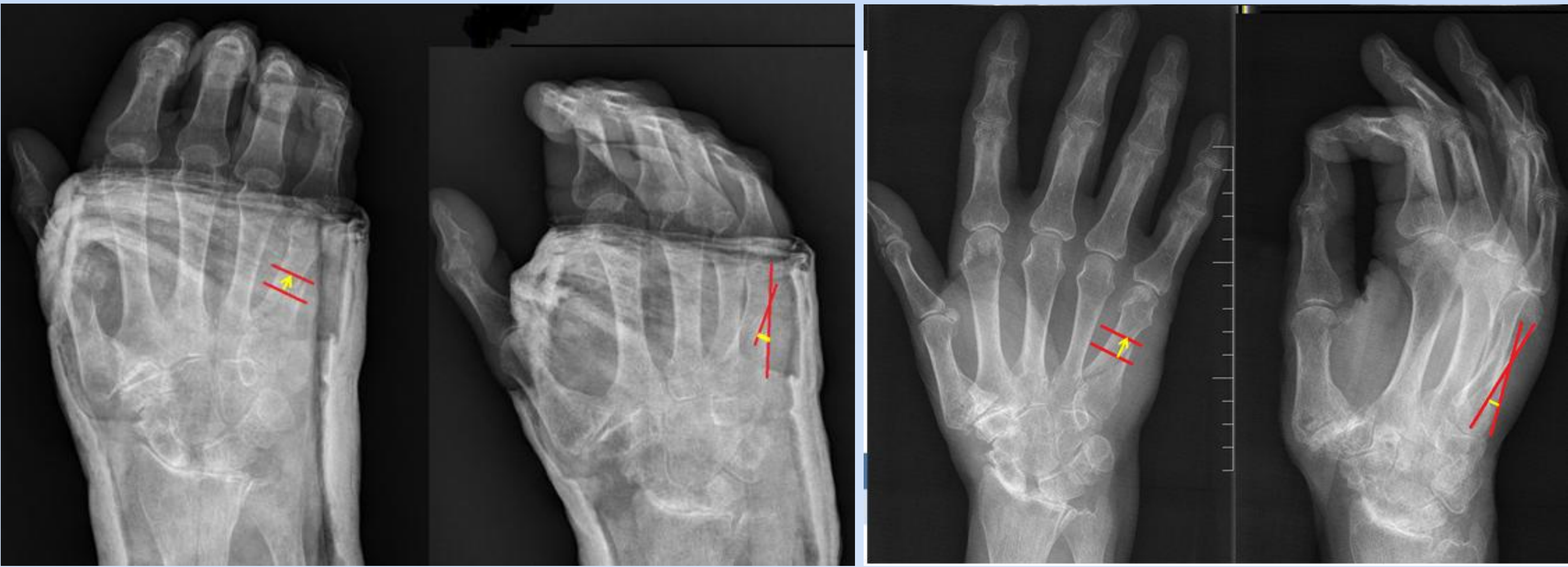
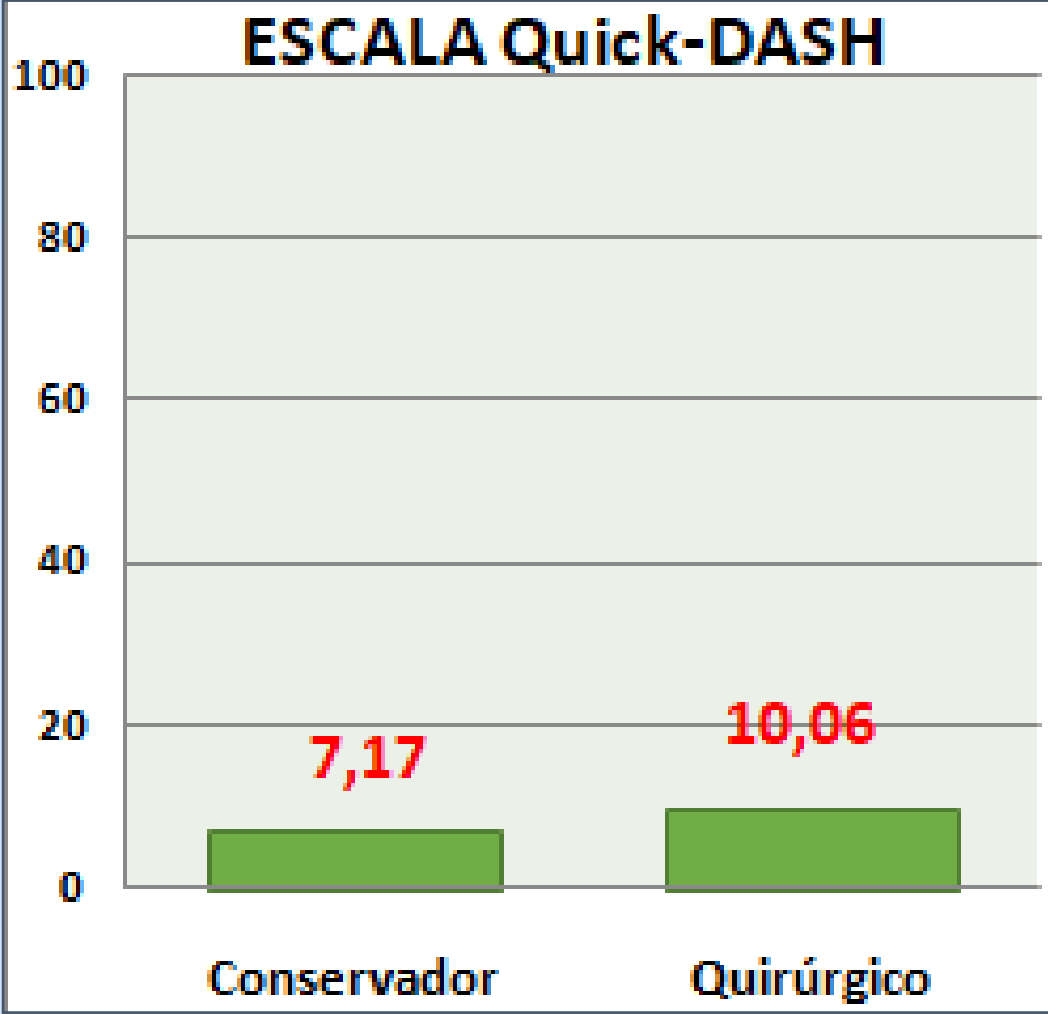
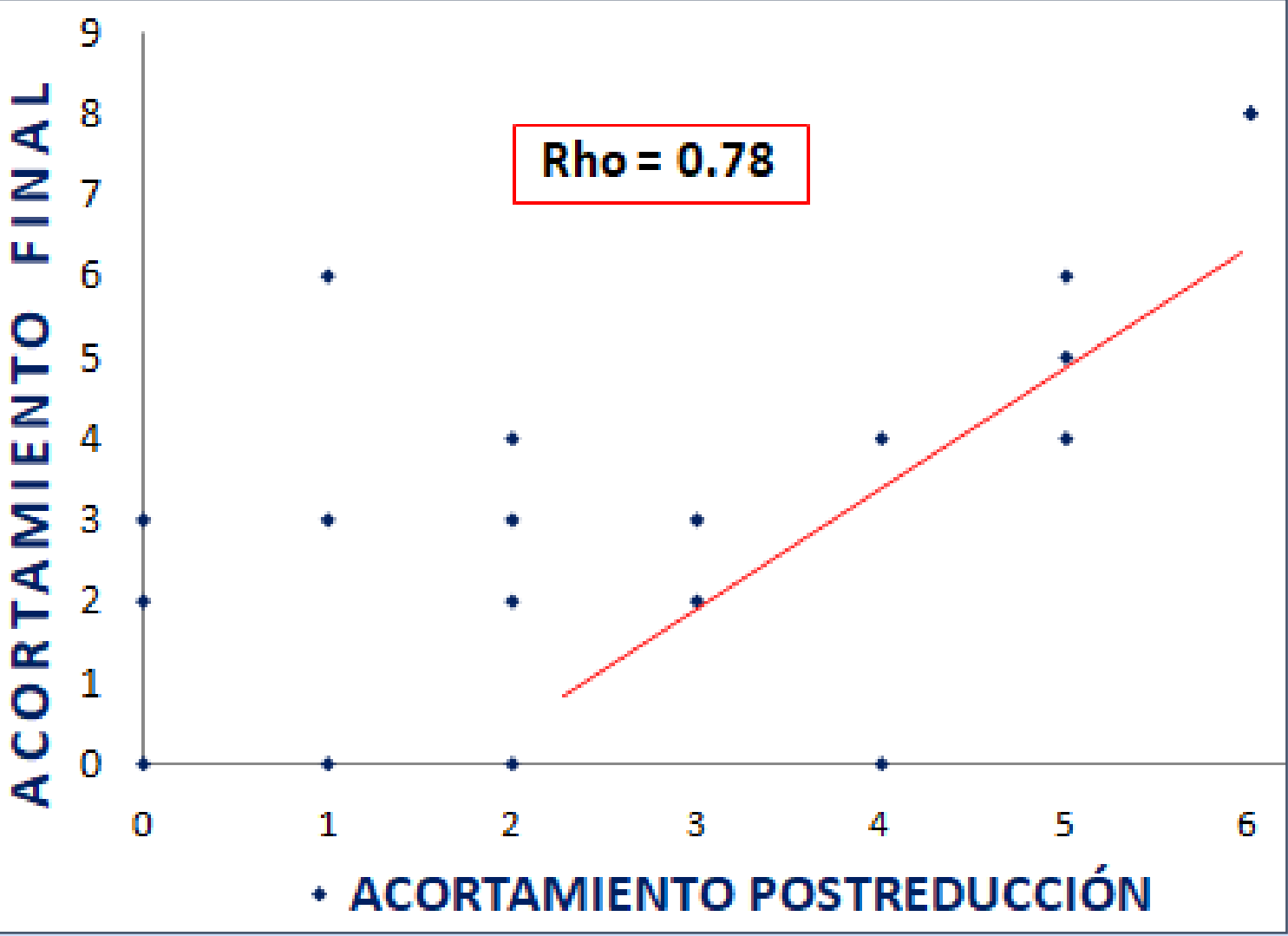
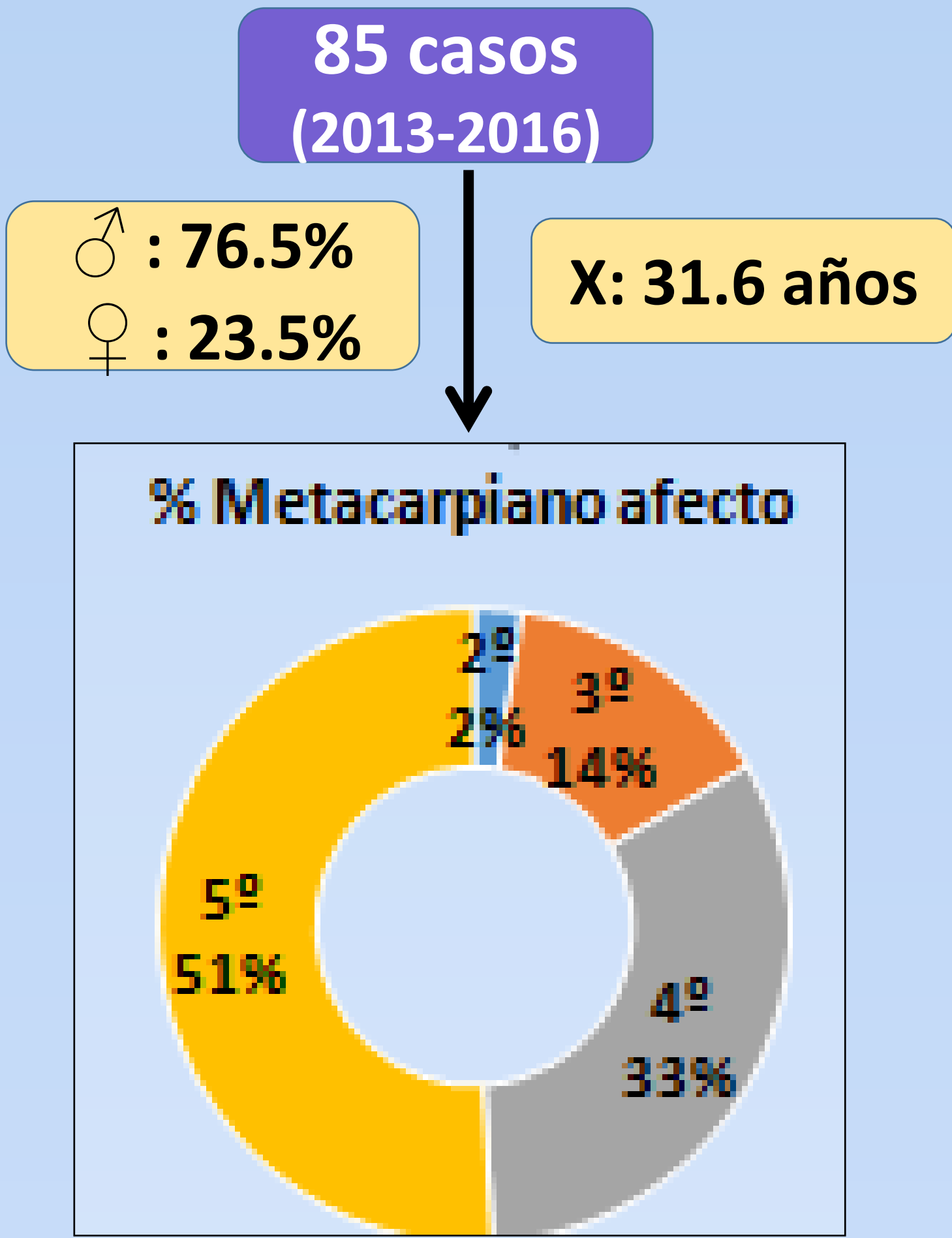
- Revisar el manejo, el tratamiento y resultados funcionales (Quick-DASH) de las fracturas diafisarias de 2o a 5o metacarpianos.

MATERIAL Y MÉTODO

- Estudio retrospectivo de las fracturas diafisarias tratadas en el Hospital Josep Trueta durante el periodo 2013-2016.
- Se analizó: la edad, el sexo, el metacarpiano afecto, el tipo de tratamiento y Quick-DASH actual (0-100).
- Se determinó: la angulación y el acortamiento en las radiografías pre y post-reducción, en el primer y último control; y los cambios en la indicación terapéutica al realizar la primera revisión.

RESULTADOS

- De los 85 casos , la lateralidad más afectada fue la mano derecha (72%).
- El tratamiento fue conservador en el 83,5% de los casos y quirúrgico en el 16,5% (9 casos placa, 5 casos AK).
- La angulación media inicial en los casos tratados conservadoramente fue 21,69º y el acortamiento de 1.61mm. La angulación media inicial de los que se indicó cirugía fue 38,5º y el acortamiento 3.13mm.
- Sólo hubo 1 caso con un cambio de tratamiento conservador a quirúrgico debido a un desplazamiento secundario.
- El acortamiento diagnosticado en el primer control no se modificó respecto al último control a los 3 meses (correlación positiva: Rho spearman = 0.78).
- Con un seguimiento medio de 2,94 meses, la puntuación media de Quick-DASH fue 8.74. El 2º metacarpiano obtuvo peores resultados (15.91), mientras que el 4º fue el mejor valorado (6.73).



Rx mano en el 1r control con angulación y acortamiento.

Rx mano en el último control con angulación y acortamiento.

CONCLUSIONES

- Los resultados sugieren que, independientemente del tratamiento realizado, el resultado funcional (Quick-DASH) es satisfactorio.
- En nuestra serie, sólo hemos encontrado un caso de desplazamiento secundario durante el seguimiento al realizar tratamiento conservador. Este resultado se ajusta a los publicados en la literatura que dudan de la utilidad de las radiografías seriadas tempranas para el seguimiento de fracturas diafisarias de los metacarpianos.