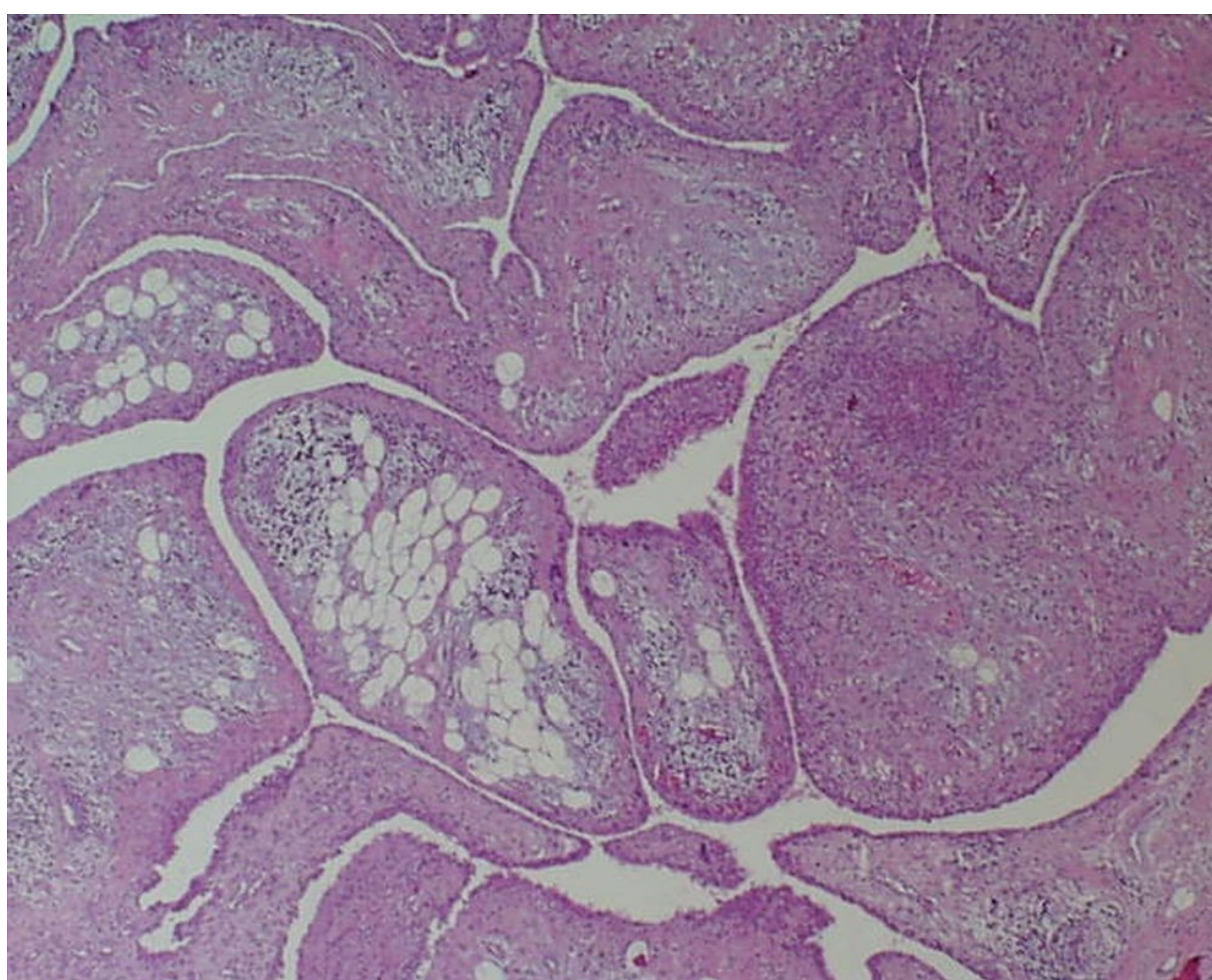
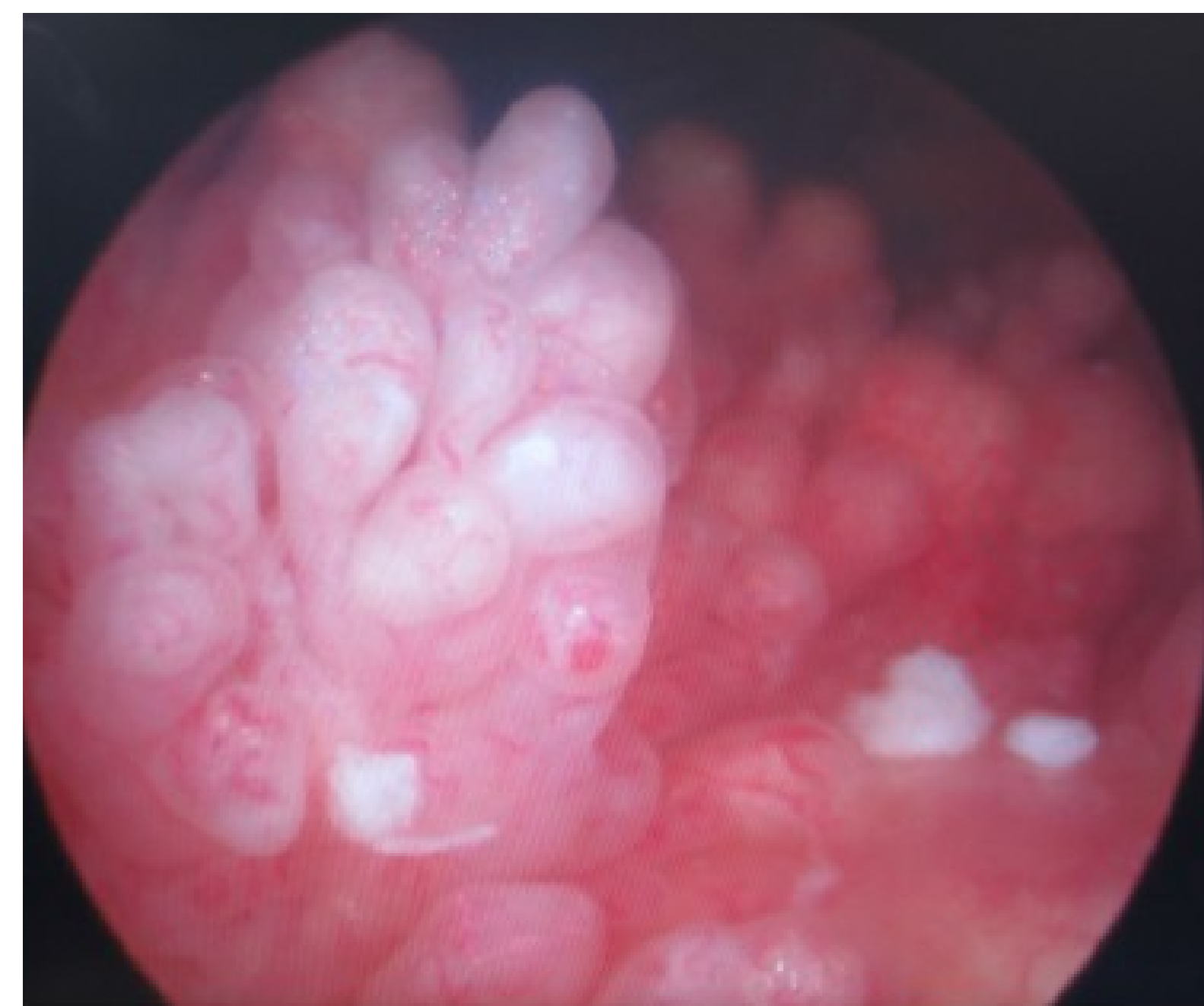


LIPOMA ARBORESCENTE. A PROPÓSITO DE UN CASO

INTRODUCCIÓN:

El lipoma arborescente es una entidad benigna poco frecuente. Es producido por un crecimiento anormal de los adipocitos en la región sinovial. Con frecuencia se asocian a proliferaciones sinoviales. Su localización más común es a nivel de la rodilla, aunque también se han reportado casos a nivel de las vainas tendinosas.



MATERIAL Y MÉTODOS:

Mujer de 41 años de edad derivada del servicio de reumatología por inflamación a nivel de ambas rodillas y muñecas con pruebas reumáticas negativas. Como antecedente de interés se encontraba desde hace un año con tratamiento de fertilidad.

A la exploración, presenta hinchazón de ambas rodillas y muñecas sin dolor a la palpación. Limitada para su vida diaria.

Las radiografías fueron normales. La ecografía revelaba una proliferación sinovial a nivel de las vainas de los extensores en ambas muñecas y la RMN excluía la afectación articular o del compartimento flexor

RESULTADOS:

Se propuso cirugía a nivel de ambas muñecas. Se realizó sinovectomía a nivel de la vaina de los extensores.

La paciente regresó a su actividad laboral al mes, recuperándose completamente



CONCLUSIONES:

El lipoma arborescente es una entidad poco frecuente que afecta a bursas, articulaciones y vainas sinoviales. Su localización más frecuente es a nivel del tronco inferior, siendo la localización en miembros superiores extremadamente rara.

Existen dos tipos de lipoma arborescente, primarios y secundarios. El tipo más común es el secundario, que se asocia a irritaciones crónicas, diabetes y artritis reumatoide. Los primarios son idiopáticos y suelen aparecer en gente joven.

Para su diagnóstico se requiere una RMN. El tratamiento de elección es la sinovectomía completa, con buenos resultados según la literatura publicada

AUTORES:

Carlos Fernández Álvarez, Ana Alfonso Fernández, Jose Eduardo Díez Pérez, Melodía Molinero Montes
Hospital de Sierrallana

