

Un caso inusual de luxación atraumática de cadera en un niño

Tiago Coelho¹, Ricardo Ferreira¹, David Pinto¹, Diogo Gaspar¹, Jean Fallah¹, Nuno Geada²

Serviço de Ortopedia e Traumatologia Hdo ospital Garcia de Orta, EPE – Diretor: Dra. Carolina Escalda
1 Interno Formação Específica, 2 Assistente Hospitalar

Introducción

Aunque más frecuentes que las fracturas de cadera, las luxaciones de cadera siguen siendo infrecuentes en los niños. El cartílago inmaduro puede justificar el hecho de que el trauma de baja energía condicione estas luxaciones. Como en los adultos, las luxaciones posteriores de la cadera son más frecuentes que las anteriores. Los factores más importantes que influyen en el pronóstico son la gravedad de la lesión, el tiempo transcurrido entre la luxación y su reducción, el tipo de tratamiento y el número de episodios. Una reducción cerrada presenta mejores resultados funcionales que una reducción abierta.

Objetivos

Nuestro objetivo fue presentar un caso inusual de luxación atraumática de cadera en una niña de 14 años, sin antecedentes patológicos relevantes.

Material y metodología

- Entrada en el servicio de urgencias por dolor agudo en la cadera derecha
- Inicio súbito, mientras caminaba, sin historia de traumatismo
- Limitación funcional del miembro inferior derecho
- Diagnosticada de luxación posterior de cadera
- Sin afectación neurovascular
- Reducción en el bloque operatorio, cerrada sobre anestesia general
- 48 horas en abducción y extensión
- Fisioterapia al 3º día, carga progresiva a las 6 semanas, carga total a las 8 semanas
- Sin restricción del ejercicio a los 3 meses

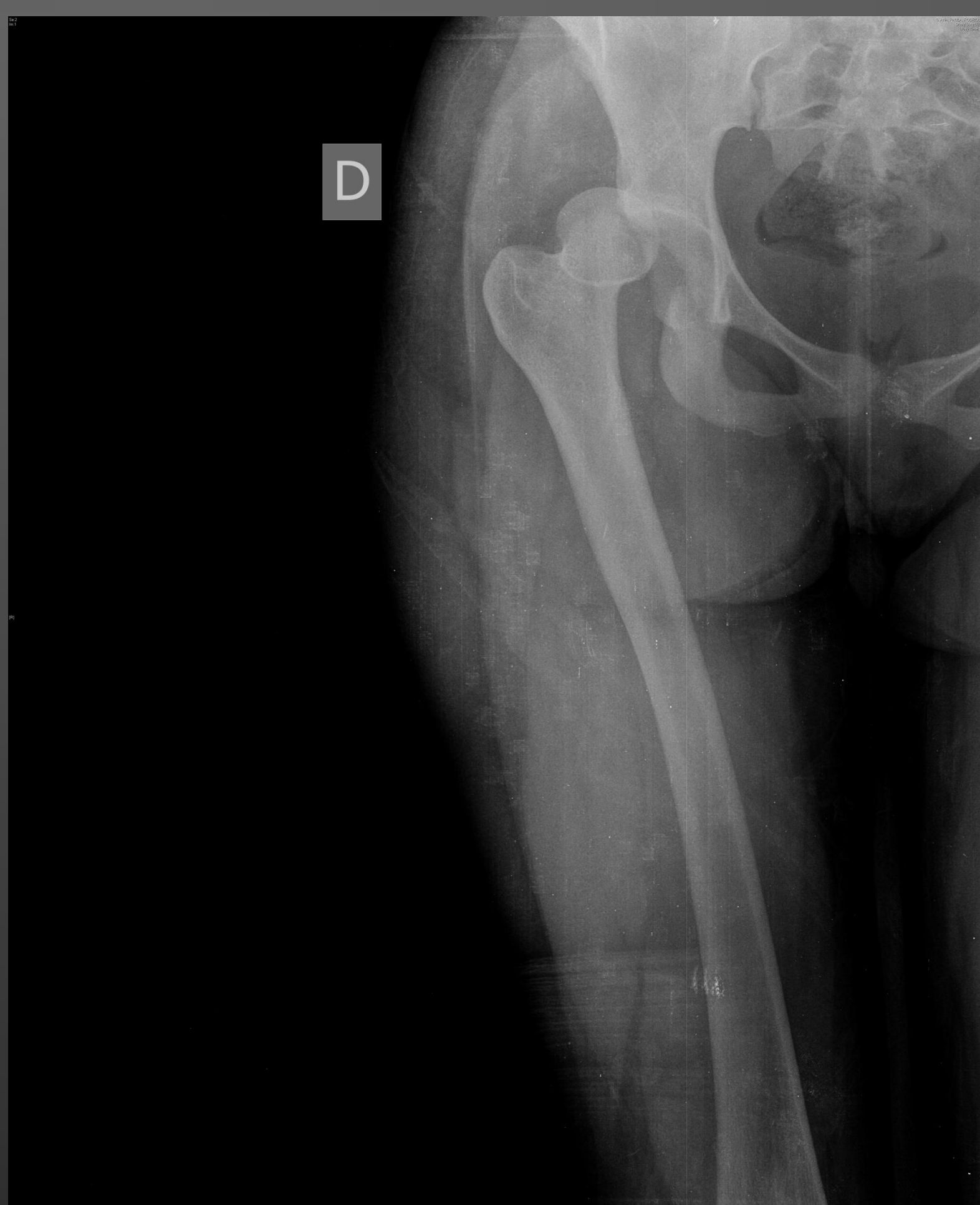
Resultados

- Seis meses después del episodio, la paciente se encontraba asintomática, sin cualquier restricción en sus actividades.

Conclusiones

- Patología poco frecuente
- Contrariamente a los adultos el tiempo transcurrido entre la luxación y reducción se correlaciona con peores resultados funcionales
- Objetivo del tratamiento
 - Reducción congruente
 - Lo antes posible
 - Siempre se debe intentar de forma cerrada, resulta en mejores resultados funcionales

Luxación



Post reducción

