

OSTEOSARCOMA OSTEOLÁSTICO. COMPLICACIÓN INFRECUENTE DE LA DISPLASIA FIBROSA.

Autores: Miguel Sáez Soto, Antonio Valcarcel Díaz, Jose Pablo Puertas García-Sandoval, Irene Negrié Morales, Jesús García García, Pablo Rodríguez Sánchez
Hospital Clínico Universitario Virgen de la Arrixaca, Murcia, España

INTRODUCCIÓN AL TEMA

- La displasia fibrosa es un tumor muy frecuente que en raras ocasiones presenta recidiva o aparición de otro tumor sobre el mismo. La aparición de un osteosarcoma sobre este tipo de lesiones es una situación excepcional.

OBJETIVOS

- Presentamos un caso de aparición de un osteosarcoma osteoblástico en un paciente con una displasia fibrosa de tibia proximal que estaba siendo seguido en consulta de forma habitual.

MATERIAL Y MÉTODO

- Presentamos un varón de 31 años de edad que fue intervenido a los 21 de una displasia fibrosa en tibia proximal de tibia con legrado, curetaje, toma de biopsias y relleno de injerto, con aparente resolución de la enfermedad.
- A los 10 años, el paciente presenta dolor y flexo progresivo de rodilla que le lleva a precisar de las muletas para la deambulación. En consultas, se decidió realizar pruebas complementarias que informaban de agresividad de la lesión, por lo que se completó el estudio con una biopsia con aguja gruesa que informó de osteosarcoma sobre displasia fibrosa.
- Se decidió ingresar al paciente para completar estudio con un PET-TC que descartaba la presencia de otra enfermedad maligna macroscópica y planificar el tratamiento en el comité de tumores musculoesqueléticos.



Imagen 2: Radiografía anteroposterior preoperatoria



Imagen 3: Radiografía lateral preoperatoria

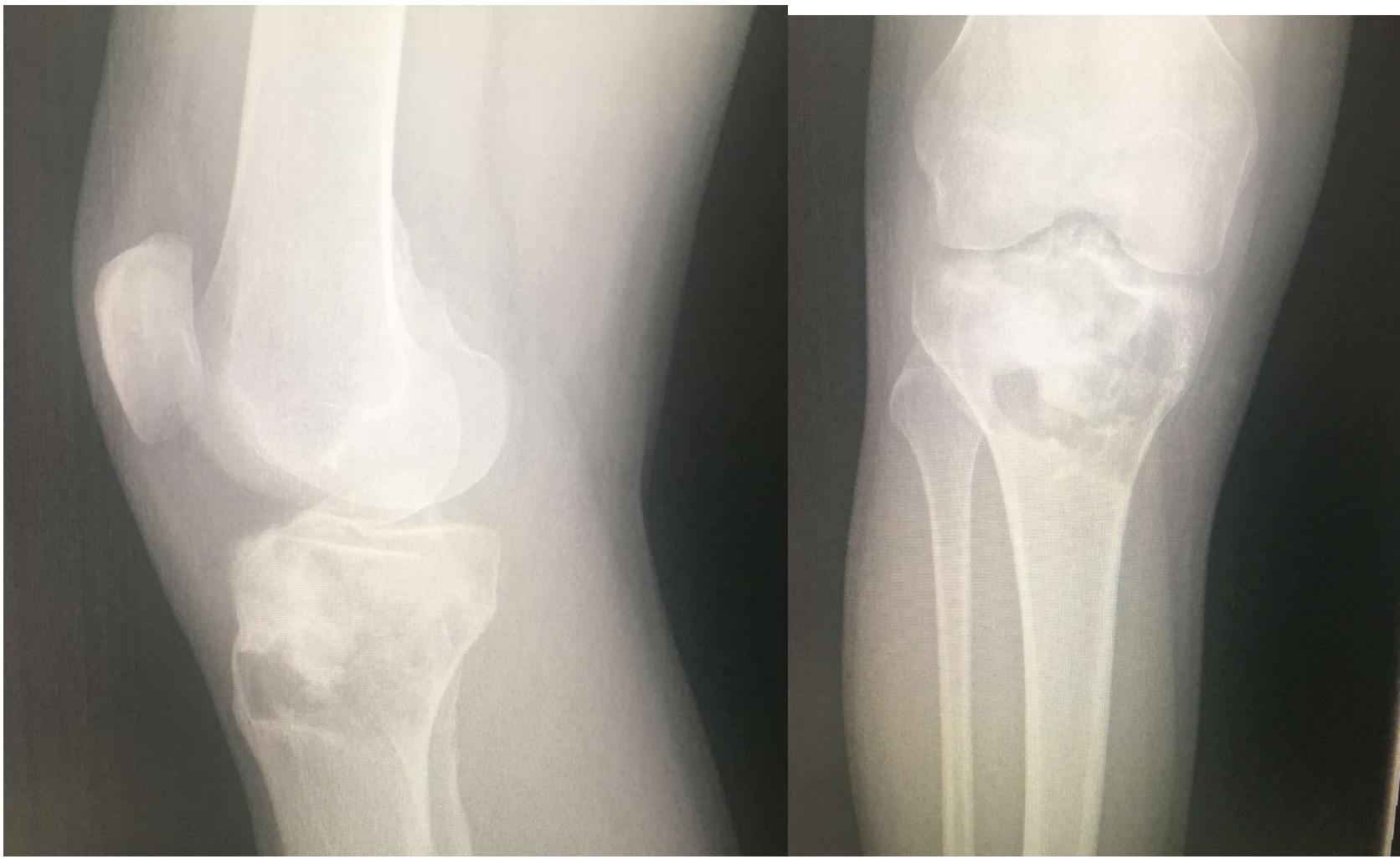


Imagen 1 Radiografías anteroposterior y lateral al inicio de la clínica.



Imagen 4: RMN Preoperatoria



Imagen 5: TAC Preoperatorio

RESULTADOS

Con este diagnóstico se decidió realizar quimioterapia neoadyuvante, siguiendo el esquema MAP, previa a la sustitución protésica de la rodilla afecta.



Figuras 6 y 7. Controles radiográficos postoperatorios

CONCLUSIÓN

- La aparición de un osteosarcoma sobre una displasia fibrosa es una situación muy rara, pero que debe sospecharse ante la aparición de una clínica larvada y progresiva en la localización del tumor. Tras un correcto diagnóstico precoz, su tratamiento multidisciplinar, debe estar a cargo de un comité de tumores.

• Okada K, Yoshida S, Okane K, Sageshima M. CysWc Fibrous dysplasia mimicking giant cell tumor: MRI appearance. Skeletal Radiol. 200; 29:: 45-48.

