

LESIÓN INFRECUENTE: FRACTURA DEL CUERPO DEL GANCHOSO

López Palacios.C, Gutiérrez García .M, Fernández Martín.L, Urrutia Graña.J, Carrato Gómez.M, Llaquet Leiva.A..
Complejo Hospitalario de Toledo

INTRODUCCIÓN

- Las fracturas del carpo representan el 10% de todas las fracturas.
- Las fracturas del hueso ganchoso son de las más infrecuentes y ocurren en el 2%-4%.

MATERIAL Y MÉTODOS

Varón de 26 años con traumatismo directo en mano derecha (puñetazo).

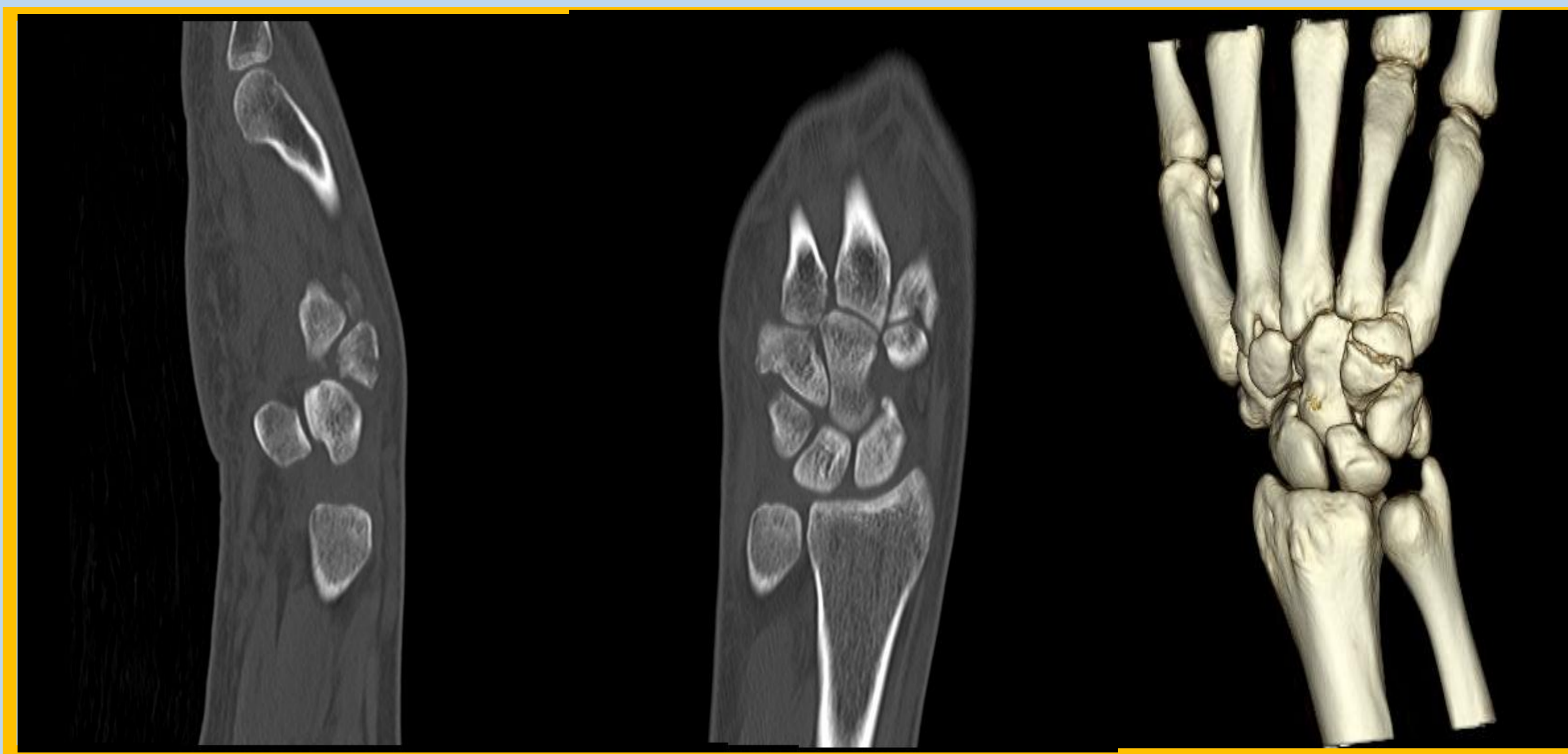
A la exploración destaca tumefacción y hematoma a nivel base del 4º y 5º metacarpo con dolor a la palpación.

¡Puede ocasionar
osteonecrosis,
lesiones
neurovasculares y
artrosis!

¡Importante correcto
diagnóstico!



Fractura base 4ºMTC y
hueso ganchoso



Fractura cuerpo ganchoso
intraarticular y fractura base 4ªMTC

RESULTADOS

- **Osteosíntesis abierta con dos agujas de Kirschner** seguido de inmovilización con férula.
- **Rehabilitación** al mes de la cirugía .
- Rango articular **completo a los 3 meses**

CONCLUSIÓN

- Las fracturas de hueso ganchoso son lesiones infrecuentes.
- El tratamiento inicial es conservador salvo fracturas intrarticulares y lesiones asociadas.
- Importante rehabilitación precoz para recuperación funcionalidad.



BIBLIOGRAFÍA

-Dabboussi.NA, Fakih.RR, Al Husari.H, Abtar.HK."Fracture of the Hamate with interposition of the Base of 5ªMetacarpal,,a Frequently Missed Injury."Journal of Case Report Studies .2017
-Vuslat.S, Fuad.O, Özgür .Y, Murat.G, Zafer.S."How to Manage Triquetrum and Hamate Fractures in Unusual Patterns:A case report" Turj J Med Sci.2007
-Torres.J, Abat.F, Monteiro.E, Gelber.P."Isolated fracture of the body of the hamate bone."Elsevier.2011.
-Martín-Vivaldi.A, Arjona Giménez.C, Navarrete Jiménez.J, Delgado Alaminos.M."Hamate fracture associated with a proximal pole scaphoid fracture:a rare combination.".2014.

