

ARTROPLASTIA TOTAL INVERSA DE HOMBRO CON ALOINJERTO EN PSEUDOARTROSIS DE HÚMERO PROXIMAL Y DEFECTO GLENOIDEO SEVERO

Moratalla de Gracia, Raquel; Matellanes Palacios, Clara; Jara García, Francisco; Fuentes Real, Sara; Estrems Díaz, Vicente; Bru Pomer, Antonio.



INTRODUCCIÓN

La implantación de ATIH requiere la existencia de un suficiente stock óseo glenoideo que permita la fijación de la metaglena.

El uso de injertos óseos permite la restitución de la línea articular en casos de defectos glenoideos severos. El injerto puede fijarse mediante material de osteosíntesis o utilizando la metaglena protésica.

OBJETIVOS

Evaluar los resultados del uso de ATIH en casos de déficit de stock óseo glenoideo y lesiones masivas del manguito rotador.

MATERIAL Y METODOLOGÍA

Mujer de 53 años con pseudoartrosis atrófica de húmero proximal izquierdo asociada a luxación posterior inveterada del fragmento cefálico y defecto glenoideo inferior severo.

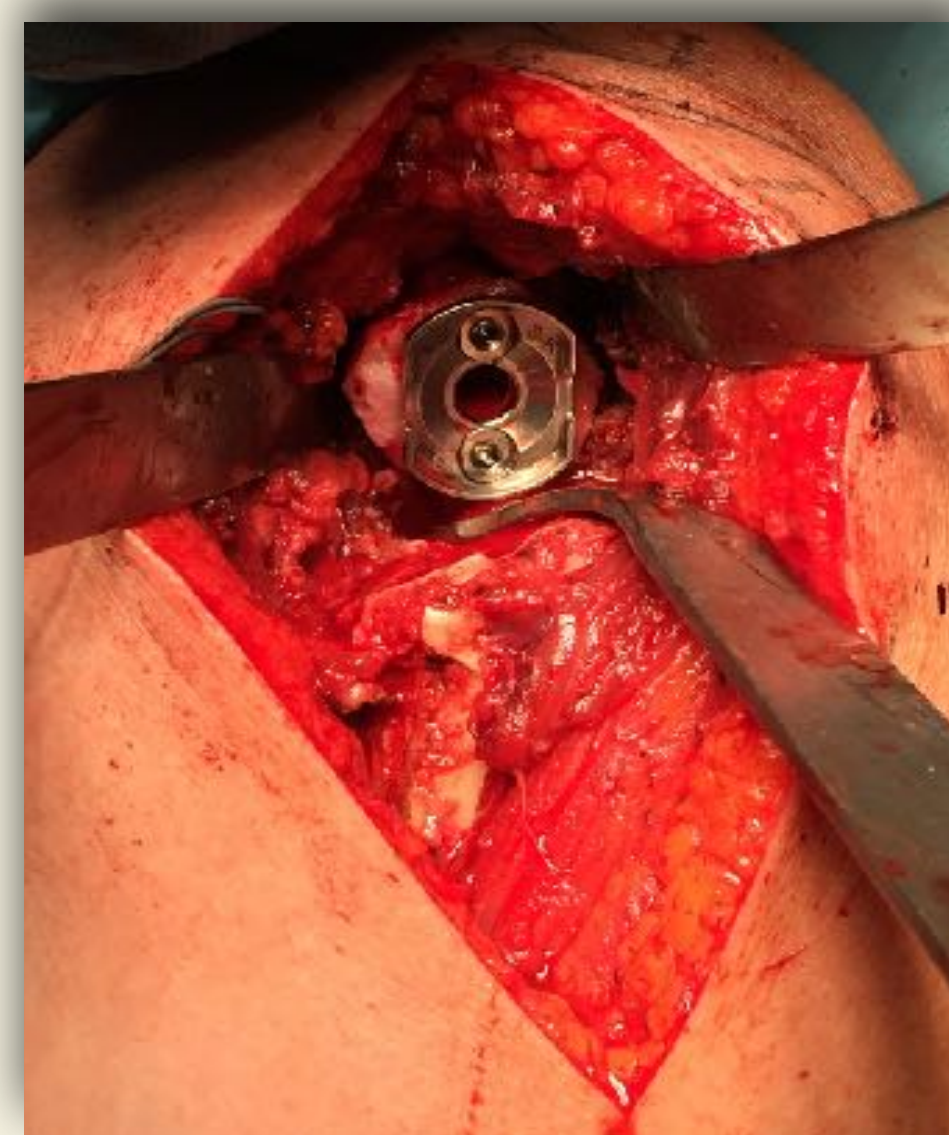
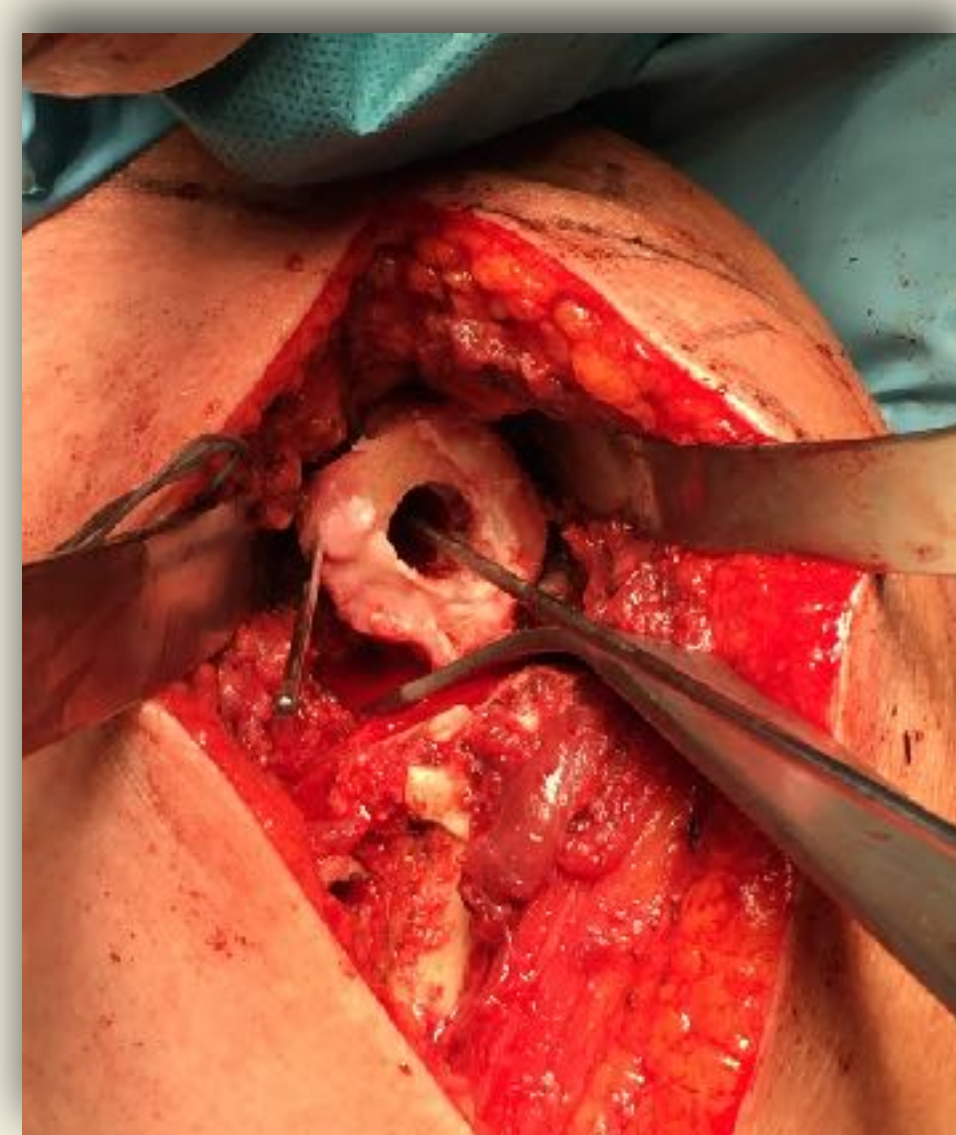
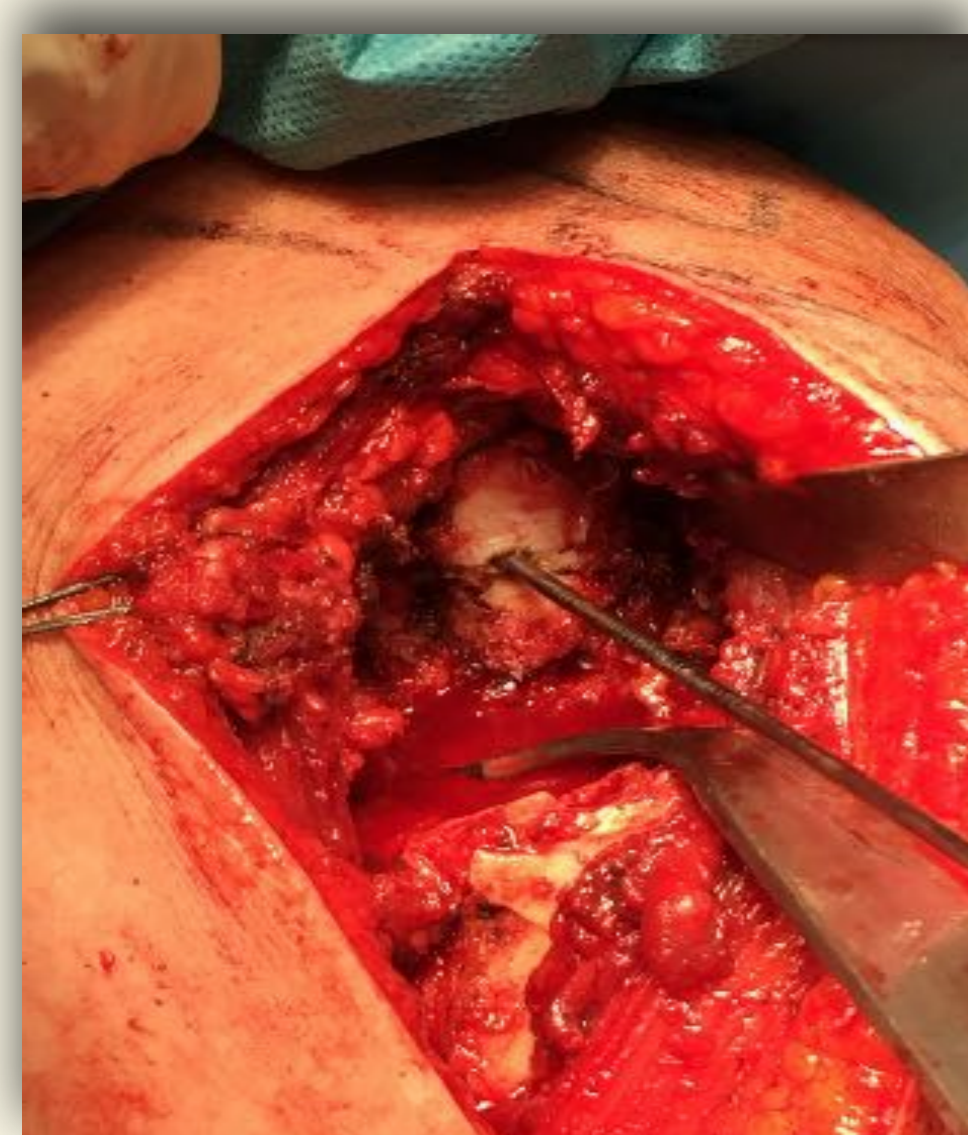
Balance articular:

- Rotación interna a S1
- Rotación externa: Abolida.
- Antepulsión: 30°
- EVA: 7/10



RESULTADOS

La paciente fue intervenida quirúrgicamente mediante ATIH asociada a reconstrucción del defecto glenoideo con aloinjerto de fémur distal fijado mediante metaglena de titanio trabecular.



7 meses tras la cirugía:

- Correcta integración del injerto.
- BA: 80° antepulsión y abducción.
- Rotación interna L4 y externa a nuca.
- Test de *Quick-DASH*: 31.
- EVA 0

CONCLUSIONES

El uso de ATIH junto a metaglena de titanio trabecular permite la resolución de casos complejos en los que se asocie un déficit óseo y lesiones masivas de manguito rotador,

En estos casos, el uso de artroplastias parciales o totales anatómicas presenta resultados clínicos poco predecibles.

