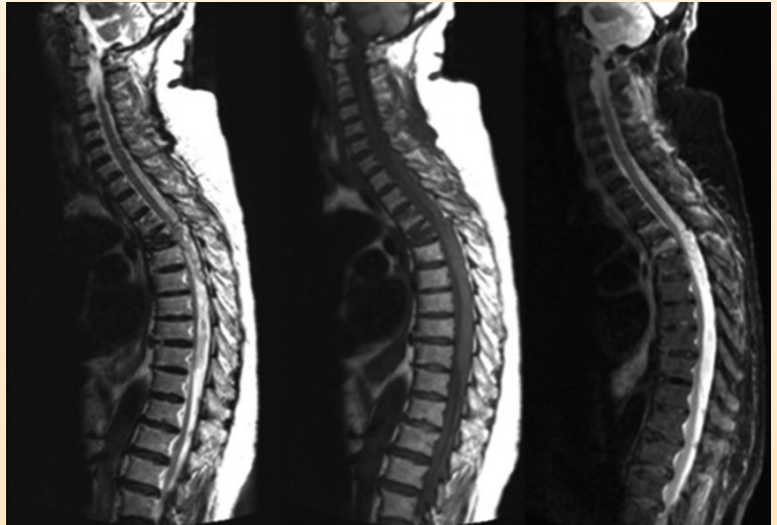


# HEMATOMA EPIDURAL ESPINAL ASOCIADO A FRACTURA VERTEBRAL EN UNA HIPEROSTOSIS ESQUELÉTICA IDIOPÁTICA DIFUSA ATÍPICA

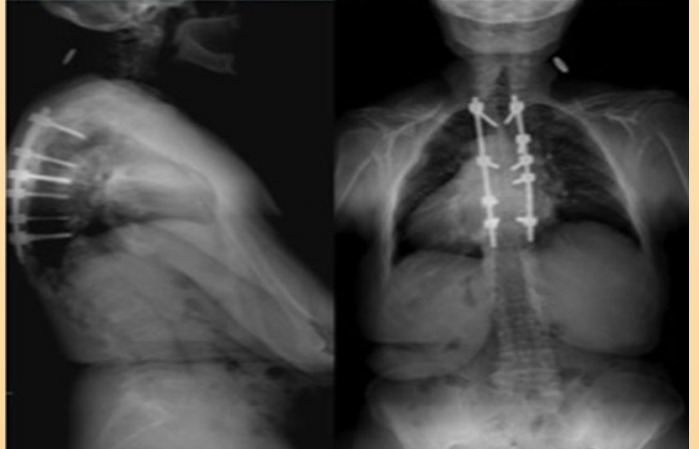
Martín Somoza, Francisco José. Ramírez Villescusa, José



**Introducción:** El hematoma epidural espinal (SEH) es una enfermedad rara que causa compresión medular y déficit neurológico. La SEH postraumática se ha asociado con lesiones de baja hiperextensión de la columna vertebral en pacientes con trastornos espinales anquilosantes, como la espondilitis anquilosante y la hiperostosis esquelética idiopática difusa (DISH).



**Material y Método:** Mujer de 79 años, antiagregada desde hace 10 años, con dolor lumbar tras caída desde 1 metro aproximadamente. Durante la exploración física inicial, se apreciaron disestesias, leve debilidad en extremidades inferiores y síntomas radiculares. 2 horas después del examen inicial, presentaba dolor torácico y lumbar y alteración esfinteriana, abolición de la función motora de la extremidad inferior con sensibilidad conservada. Un estudio radiográfico de extensión fue necesario, y dada la mala evolución de la paciente se decidió tratamiento quirúrgico urgente.



**Resultados:** Las imágenes por tomografía computarizada (TC) revelan un patrón de fractura por hiperextensión y signos que imitan una DISH. La resonancia magnética (RM) demuestra una masa epidural posterior en la columna dorsal compatible con SEH con compresión medular. Utilizando un abordaje posterior en línea media, se realizó una laminectomía descompresiva unilateral múltiple izquierda en T4-T7 y una fusión instrumentada larga en T3-T9 para lograr estabilidad espinal y mejoría neurológica.

**Conclusión:** Los pacientes con columna rígida que sufren lesiones de baja energía pueden ser propensos a tener una fractura y un hematoma epidural, especialmente si toman medicamentos anticoagulantes. El drenaje quirúrgico urgente del hematoma y la fusión instrumentada deben realizarse para lograr la estabilidad y la recuperación funcional

## Bibliografía:

- Hsieh C, Chiang YH, Tang CT, Sun JM, Ju DT. Delayed traumatic thoracic spinal epidural hematoma: a case report and literature review. Am J Emerg Med. 2007;25(1):69-71.
- Thumbikat P, Hariharan RP, Ravichandran G, McClelland MR, Mathew KM. Spinal cord injury in patients with ankylosing spondylitis. A 10 years review. Spine (Phila Pa 1976). 2007;32(26): 2989-2995.
- Weinstein PR, Karpman RR, Gall EP, Pitt M. Spinal cord injury, spinal fracture, and spinal stenosis in ankylosing spondylitis. J Neurosurg. 1982;57(5):609-616.

