

LUXACIÓN CALCÁNEO CUBOIDEA ASOCIADA A UNA FRACTURA-ARRANCAMIENTO DEL LIGAMENTO CALCÁNEO-CUBOIDEO DORSAL

Introducción y objetivos

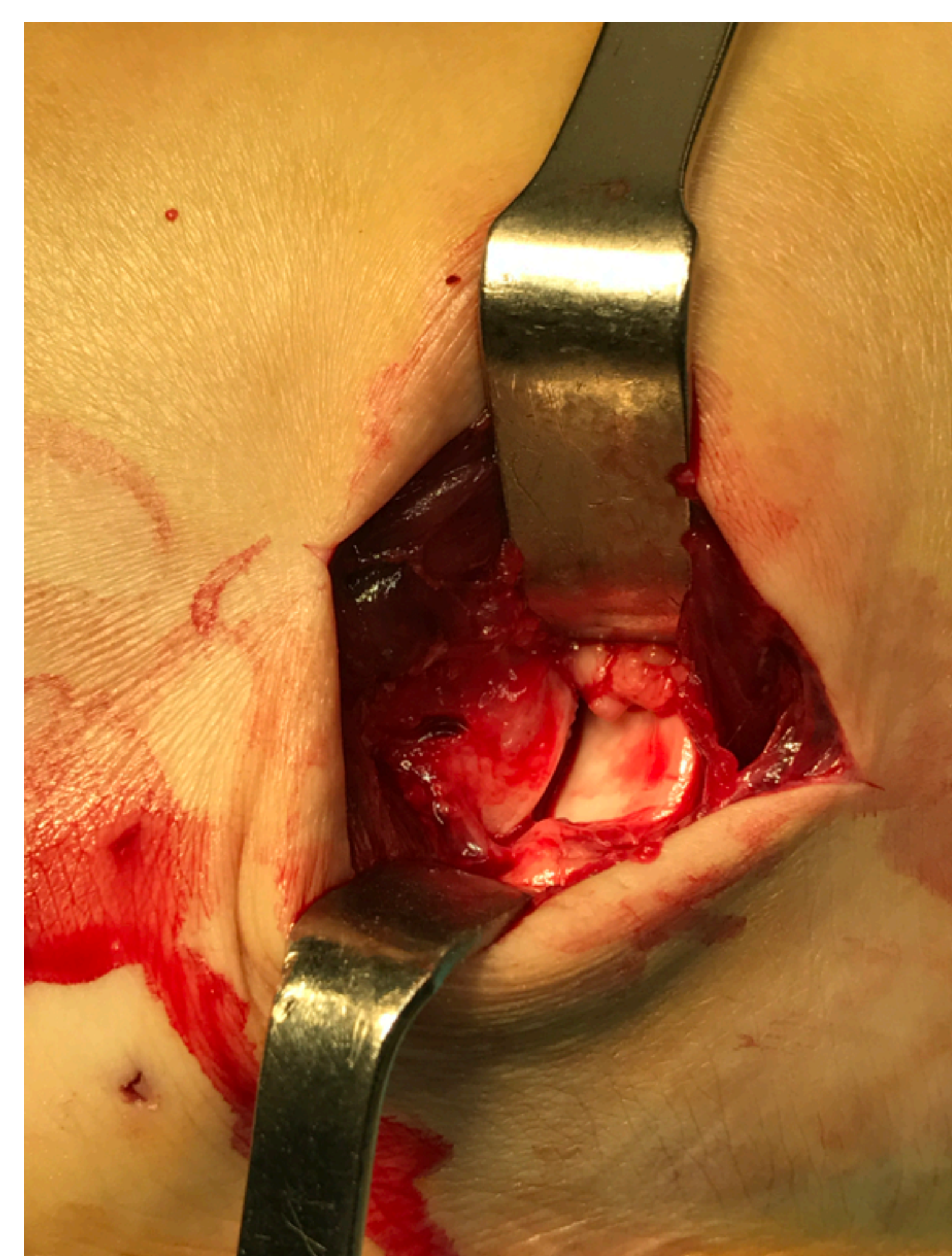
La luxación de la articulación calcáneo-cuboidea es una lesión rara que ocurre frecuentemente asociada a mecanismos de lesión de alta energía. Es infrecuente encontrar fracturas-arrancamientos óseos asociados, los cuales conllevan inestabilidad articular posterior si no son reparados. Nuestro objetivo es mostrar los resultados de nuestro caso clínico tras el tratamiento quirúrgico de la lesión

Material y Métodos

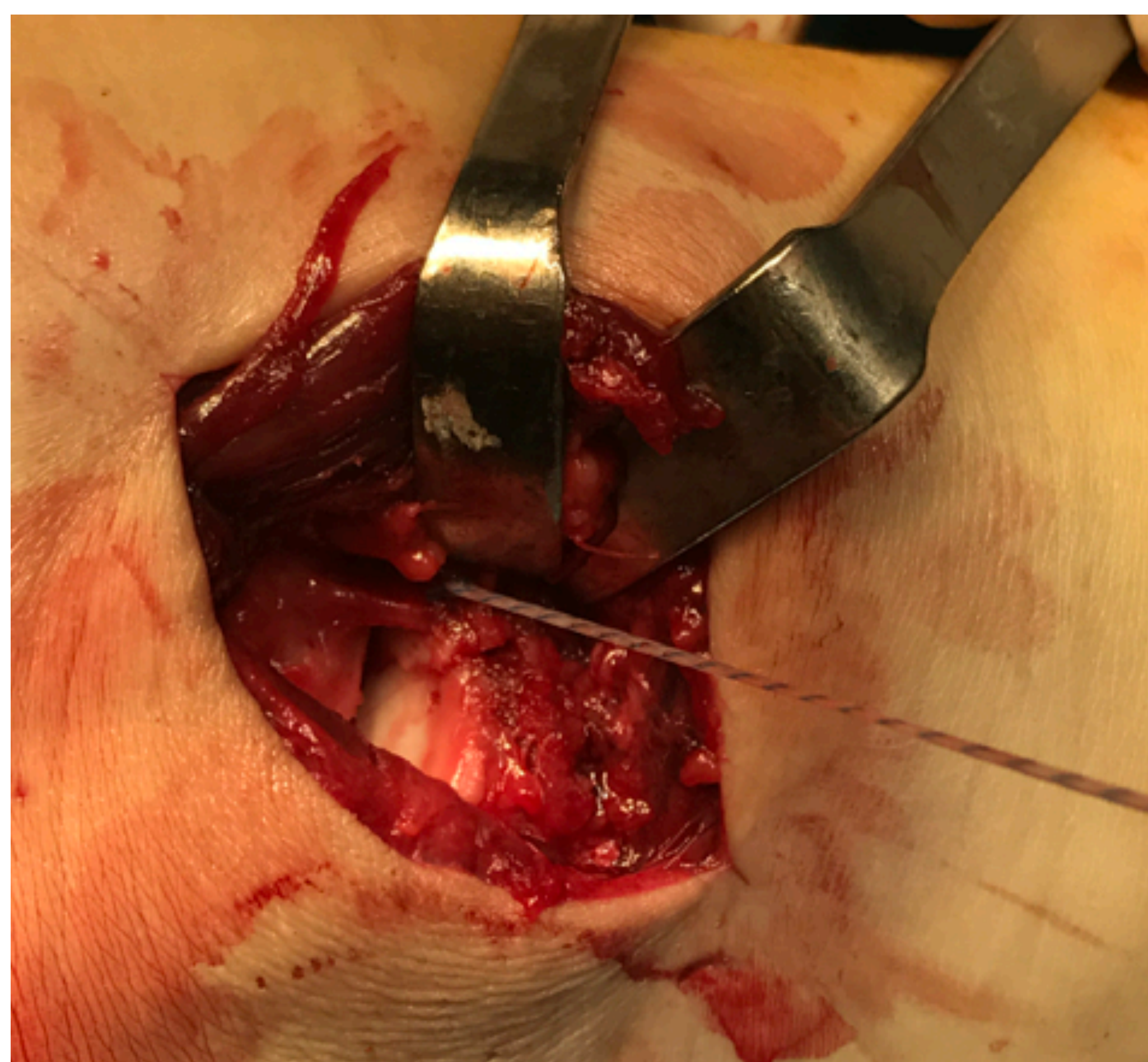
Varón de 22 años de edad que acude a Urgencias con dolor, inflamación e impotencia funcional del pie izquierdo tras sufrir un traumatismo mientras jugaba al fútbol.

Tras el estudio clínico y radiológico se diagnostica de luxación de Chopart.

Con el objetivo de completar el diagnóstico, se solicitó una tomografía axial computerizada en la que se confirmaba el diagnóstico de la luxación asociada a una fractura-arrancamiento del ligamento calcáneo-cuboideo dorsal.



Articulación calcáneo-cuboidea



El paciente fue intervenido de manera urgente mediante reducción abierta y fijación con dos agujas de Kirschner (AK) calcáneo-cuboideas y otras dos AK escafo-astragalinas así como osteosíntesis del fragmento calcáneo dorsal con arpón de 2,7mm .

Resultados

Tras el periodo de inmovilización se retiraron las agujas de Kirschner de manera ambulatoria y comenzó con carga parcial progresiva asistida con bastones.

Actualmente y tras un periodo corto de Rehabilitación, el paciente presenta una buena estabilidad y realiza su actividad diaria y deportiva con normalidad.

Es importante el correcto diagnóstico y tratamiento de esta lesión dada la elevada importancia como estabilizador articular del ligamento calcáneo-cuboideo dorsal

Conclusiones

La inestabilidad crónica de la articulación calcáneo-cuboidea es una lesión rara e infrecuente pero de gran importancia, de ahí la necesidad de un adecuado diagnóstico y un eficaz tratamiento para evitar secuelas indeseables.

