

# ESTAMOS SIMULANDO? Resultados del curso piloto en habilidades no técnicas para residentes en COT

Miquel J<sup>1</sup>, Pelfort X<sup>1</sup>, Torres R<sup>2</sup>, Espinar F<sup>3</sup>, Muro<sup>3</sup>

- 1. Consorci Sanitari de l’Anoia. Igualada. Spain
- 2. Parc de Salut Mar. Barcelona. Spain
- 3. 4D Health. Simulation Center. Igualada. Spain

## Introducción

Las Habilidades No Técnicas (HNT) son recursos que tienen un alto impacto en el rendimiento del cirujano y la seguridad del paciente. Nuestro objetivo fue analizar la experiencia de los participantes de un curso de simulación centrado en HNT adaptado para residentes de cirugía ortopédica y traumatología (COT).



Valoración de un paciente en planta



Comunicación con paciente en urgencias



Compartiendo información con el equipo

## Métodos

Ocho residentes de COT participaron en ocho situaciones recreadas de la vida real: Quirófano, Servicio de Urgencias, Planta de Hospitalización y Consultas Externas ambulatorias en un hospital simulado. Dos facilitadores guiaron las sesiones reflexivas a través de técnicas de ‘*debriefing*’. Tanto los participantes como los facilitadores completaron una rúbrica de puntuación relacionada con cada ejercicio de la práctica y basada en el Cuestionario de Habilidades No Técnicas para Cirujanos (NOTTS). También se completó un cuestionario de evaluación para evaluar la satisfacción de los participantes en relación al cursos. El coeficiente kappa de Cohen se usó para medir estadísticamente el acuerdo o concordancia en la evaluación entre los participantes y los facilitadores.

Tabla 1.

## Resultados

La rúbrica de puntuación y la concordancia entre facilitadores-participantes se muestra en la Tabla 1. Los participantes evaluaron positivamente la organización y el realismo de los escenarios (Fig.1), el potencial impacto en su práctica (Fig.2) así como el tema de las simulaciones (Fig.3).

HABILIDAD NO TÉCNICA	EVALUACIÓN	CONCORDANCIA PARTICIPANTE-FACILITADOR (coeficiente KAPPA)
CONCIENCIA SITUACIÓN	2,25/3	0,36 (débil)
TOMA de DECISIONES	2,4/3	0,13 (débil)
COMUNICACIÓN y TRABAJO en EQUIPO	2,5/3	0,35 (débil)
LIDERAZGO	2,6/3	0,76 (moderado)

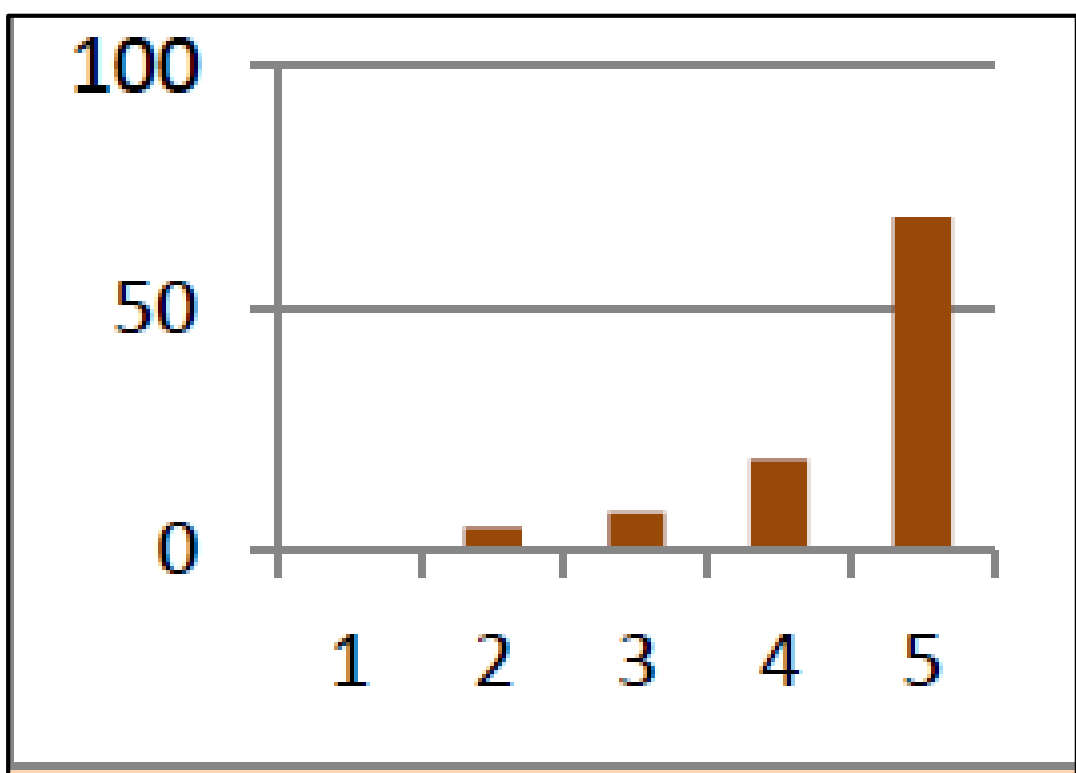


Fig 1.

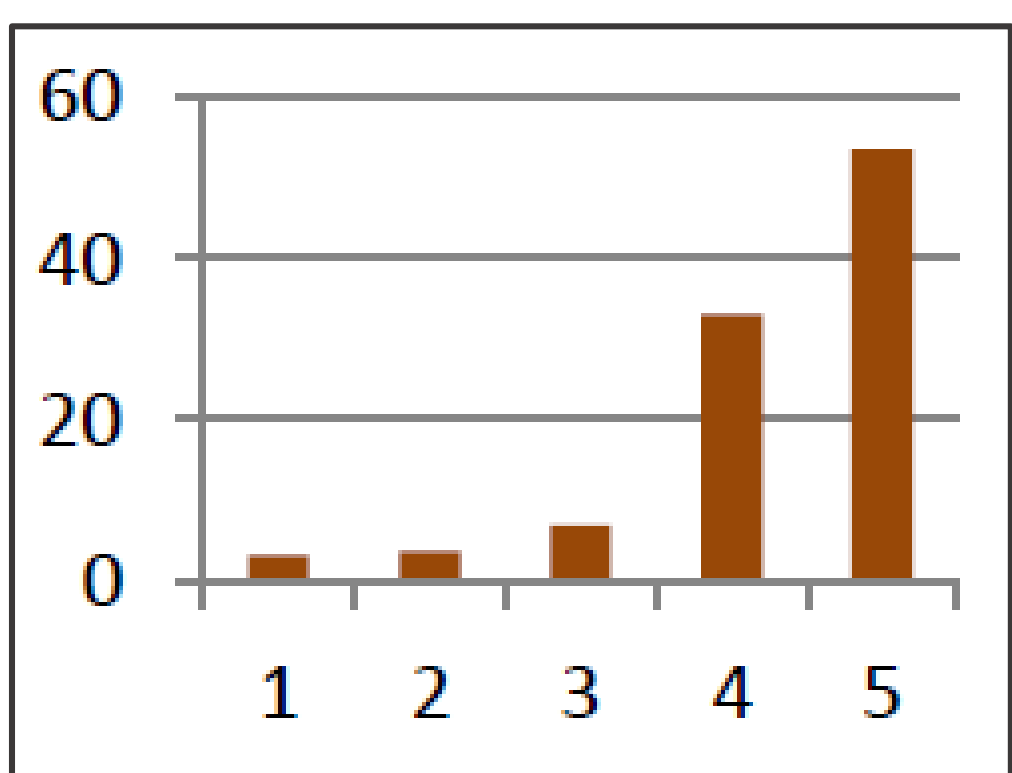


Fig 2.

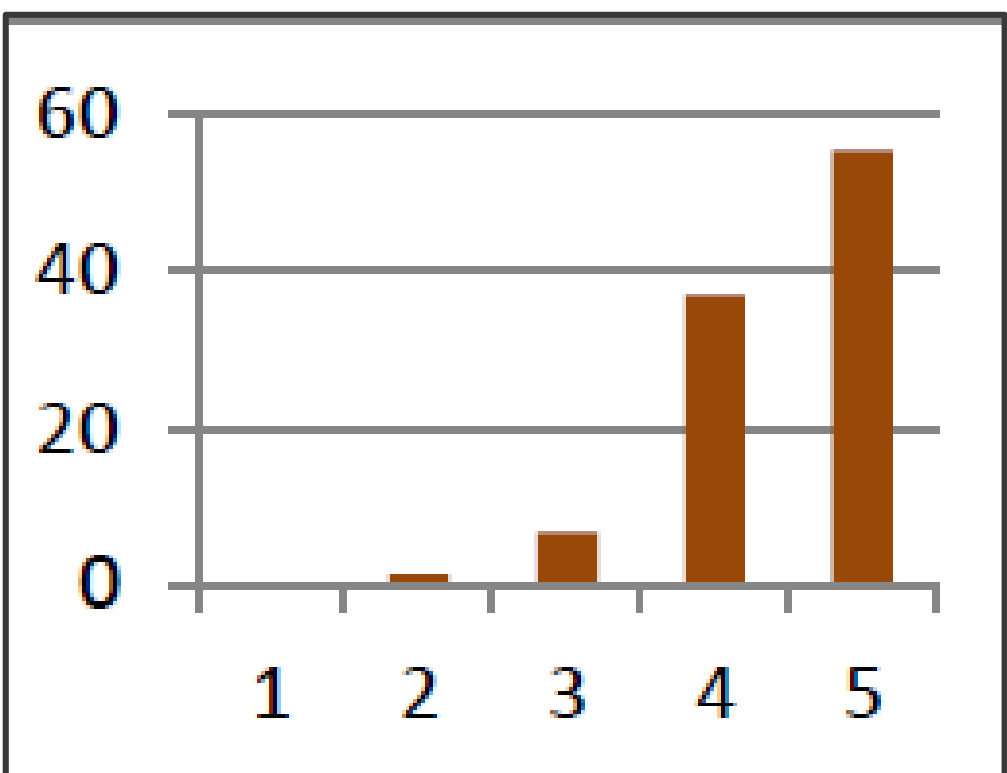


Fig 3.

## Conclusiones

Los residentes en COT encontraron reales los escenarios de simulación, en un entorno de aprendizaje seguro. Hay una baja concordancia en la evaluación de las habilidades no técnicas.