

Reducción cerrada de una luxación aislada del semilunar

Un caso clínico

Brito, F. | Vasques, A. | Pereira, F. | Osório, T. | Ramos, A.

Servicio de Traumatología y Ortopedia del Hospital José Joaquim Fernandes – Beja (Portugal)

Introducción

- Las luxaciones del semilunar son una lesión traumática rara de la muñeca que requiere un manejo y reducción rápidos;
- El semilunar se desplaza y rota a nivel palmar, pero el resto de los huesos del carpo se encuentran en una posición anatómica fisiológica.

Caso clínico

30 anos, sexo masculino

Queda de bicicleta con traumatismo de la mano

ENFERMEDAD ACTUAL

Queda y traumatismo (mano derecha)



SINTOMAS

Dolor e impotencia funcional de la mano derecha

SIGNOS

Deformidad de la mano derecha

Placa de la mano derecha

AP Lateral



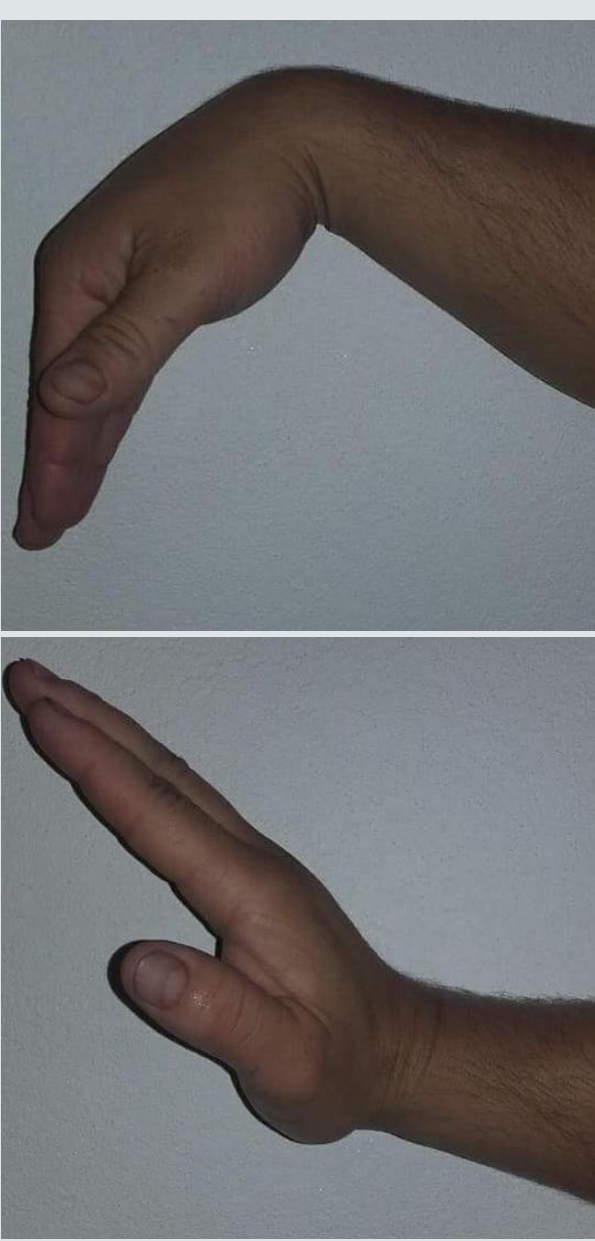
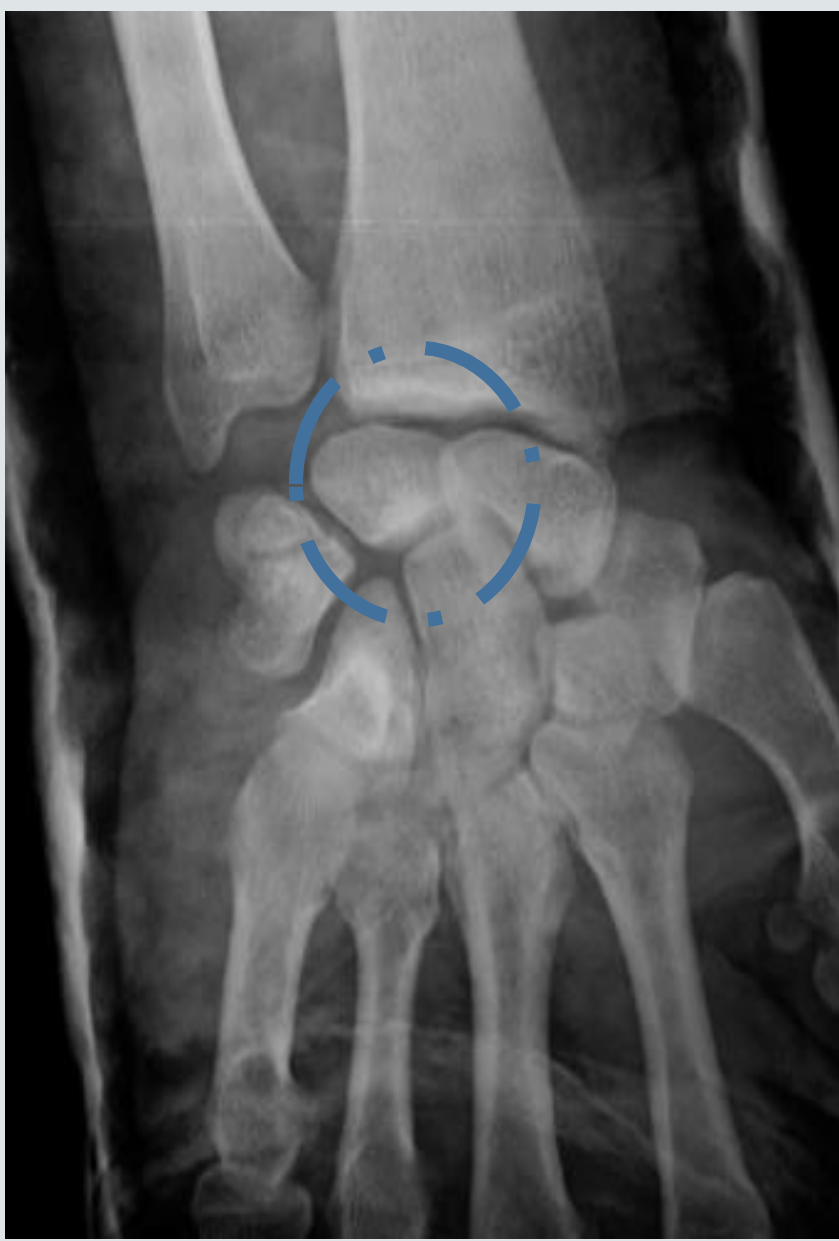
TRATAMIENTO Y RESULTADOS

Reducción cerrada + yeso cerrado antibraquipalmar

1 mês pós-cirurgia

5 meses pós-cirurgia

ALTA



Sin alteraciones de los movimientos de la muñeca

Conclusiones

- En la literatura, nos indican el tratamiento elegido presenta un alto número de luxaciones recurrentes, siendo que esta opción se decidió teniendo en cuenta la experiencia del cirujano;
- Los resultados globales fueron similares a los encontrados en enfermos sometidos a reducción abierta y reparación de los ligamentos, sin embargo, nos ahorramos las posibles complicaciones quirúrgicas que podrían existir.



55 CONGRESO
secot