

## Introducción

Articulación glenohumeral, articulación que mas frecuentemente sufre luxación

Comunmente es secundaria a traumatismo pero puede se consecuencia a una degeneración articular de larga evolución

La no reducción en el momento agudo, conlleva la ocupación del espacio articular siendo esta difícil de manera cerrada

Los aneurismas de la arteria subclavia y tronco tirocervical, son extremadamente raros y los de los vasos tributarios de estas mas

Pocos casos de aneurismas de la arteria supraescapular en la literatura, aunque se trate de un vaso muscular, se trata de una emergencia quirúrgica

## Objetivos

Mostrar una complicación poco frecuente ante luxación inveterada de hombro

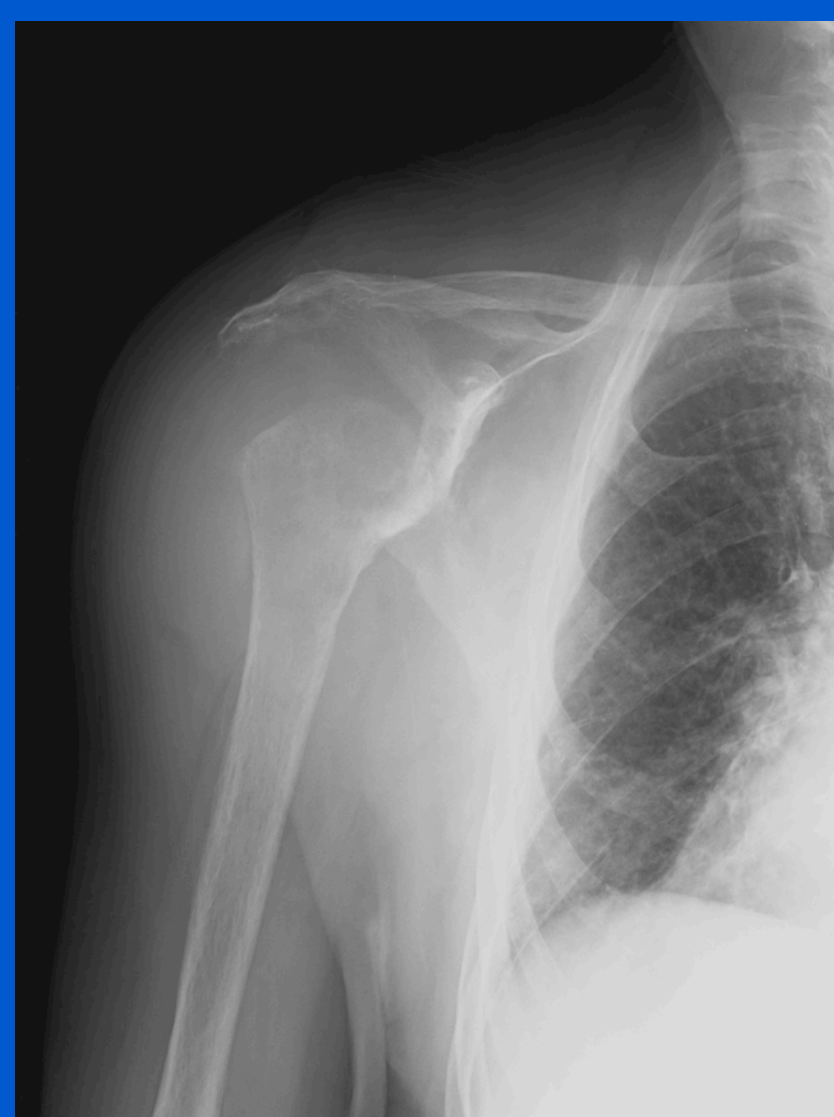
## Material y Métodos

Mujer de 86 años que acude a urgencias por dolor en hombro derecho de 2 meses de evolución tras caída accidental

**A.P.** | -ACxFA (*warfarina*)  
-Omartrosis Bilateral  
-Glaucoma Bilateral

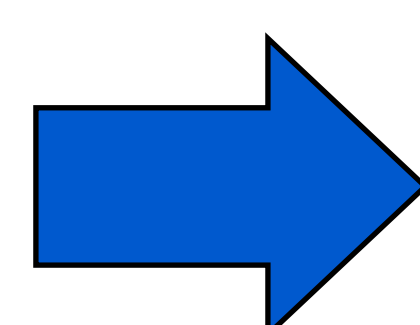
**E.F.** | -Dolor que limita movilización  
-Tumefacción fluctuante  
-Hematoma que se extiende hasta 1/3 distal húmero  
-Exploración vasculonerviosa dista sin alteraciones

RX



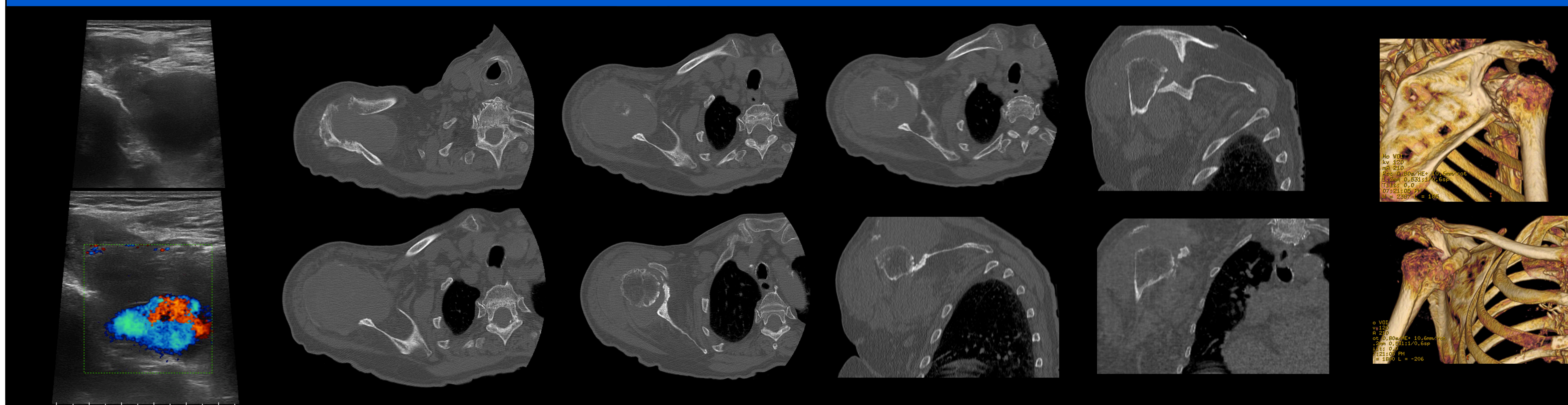
\*Subluxación gleno-humeral sobre omartrosis avanzada\*

*Incapacidad para reducción bajo anestesia*



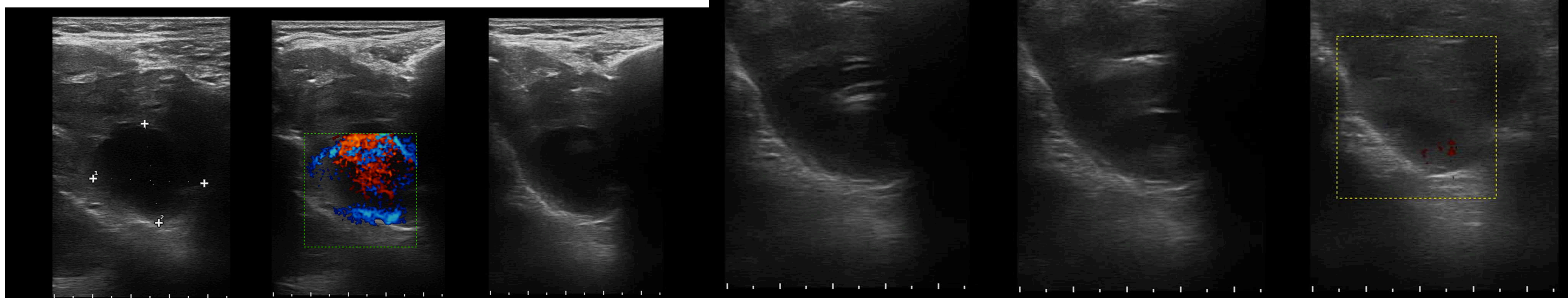
**TC:** ...destrucción acromioclavicular y cavidad glenoidea con luxación anteroinferior de cabeza humeral...  
...ocupación del espacio articular supraespinoso y glenohumeral, por engrosamiento sinovial con contenido líquido que realiza tras la administración de contraste compatible con pseudoaneurisma...

**ECO:** ...luxación gleno-humeral con ocupación de la cavidad articular por formación quística que se extiende a fosa supraespinosa con flujo doppler arterial compatible con **pseudoaneurisma de arteria supraescapular...**



## Tratamiento

1. Profilaxis antitrombótica: Enoxaparina 40mg/12h
2. Normalización estudio coagulación
3. Obliteración aneurisma → Infiltración ecoguiada de *trombina*



## Resultados

La paciente precisó de dos nuevas intervenciones ecoguiadas para la obliteración completa del aneurisma dado el estado anticoagulante. Tras resolverse el caso, presentó omalgia secundaria a la degeneración articular conocida, dada la edad de la paciente, se desestimó la artroplastia siendo la clínica controlada mediante infiltraciones articulares con corticoide y anestésico (*Triamcinolona acetónido + Mepivacaína*).

## Conclusiones

El aneurisma de la arteria supraescapular es un cuadro extremadamente raro, que se trata de una emergencia dadas las consecuencias secundarias a su rotura. Ante una luxación inveterada de hombro, se debe descartar la acoupación articular antes de intentar su reducción.

