

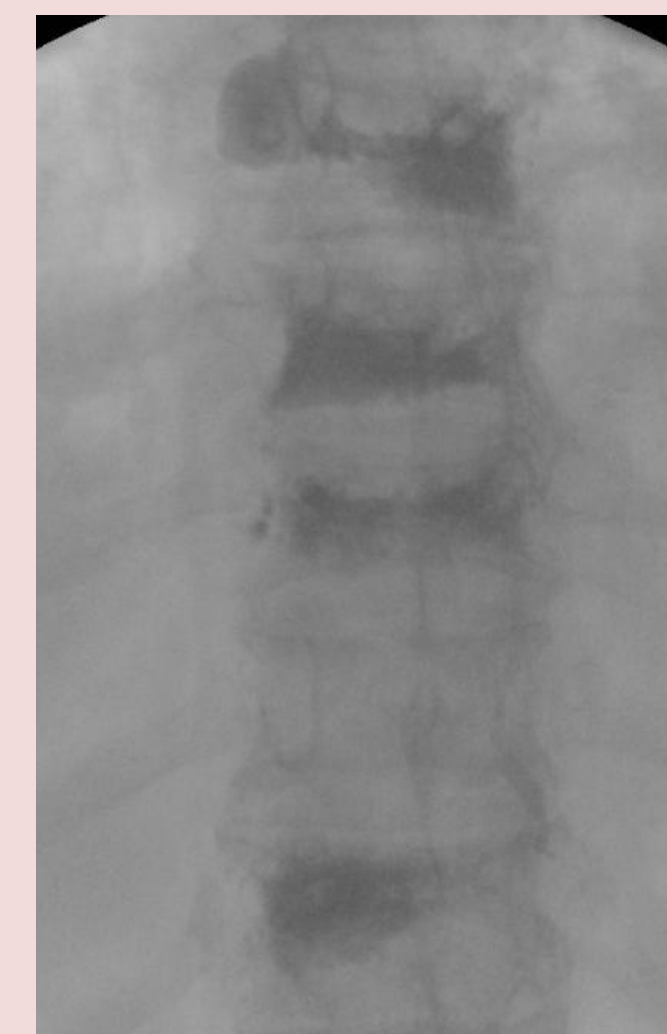
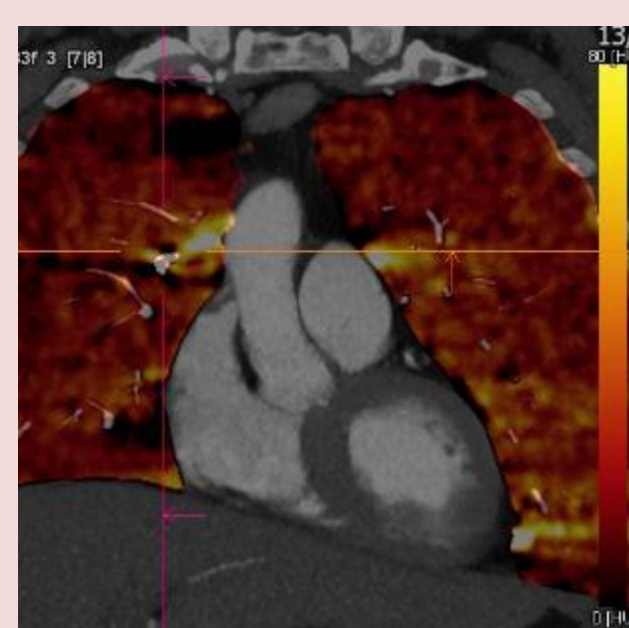
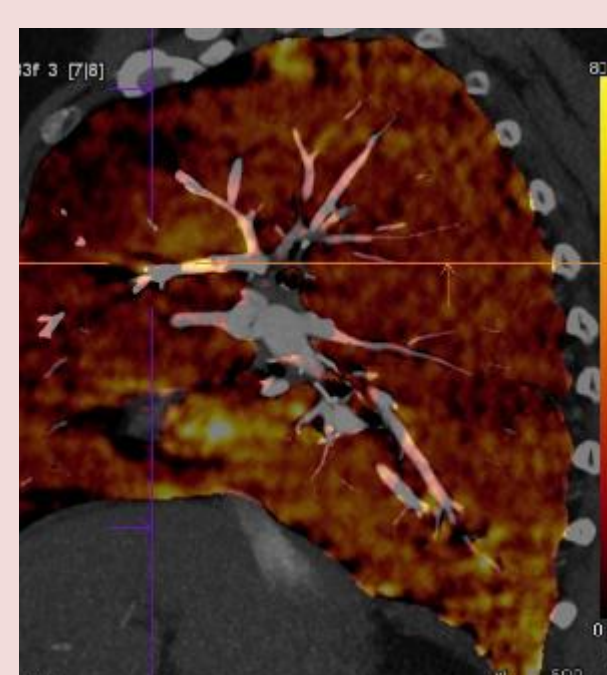
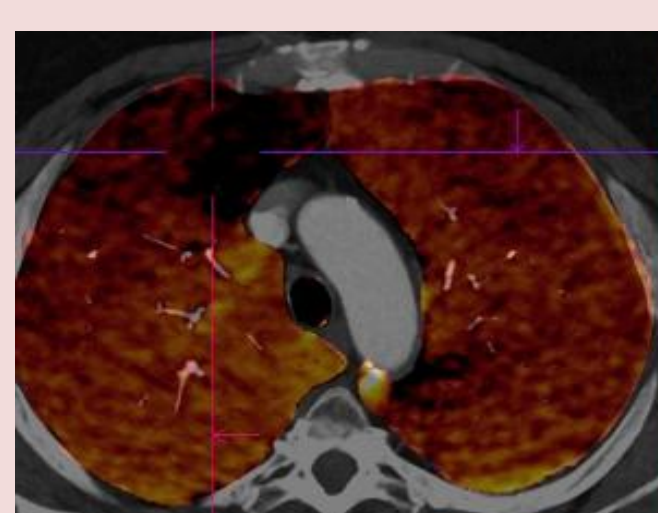
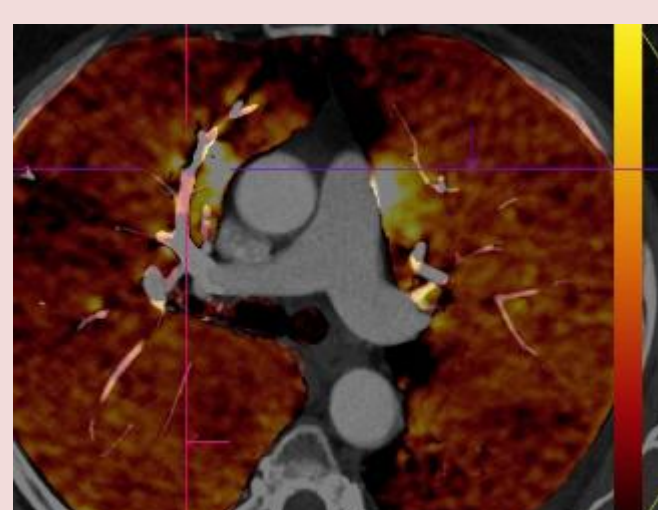
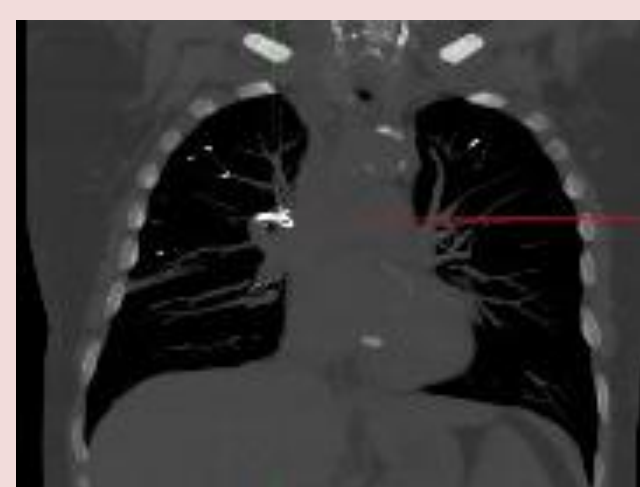
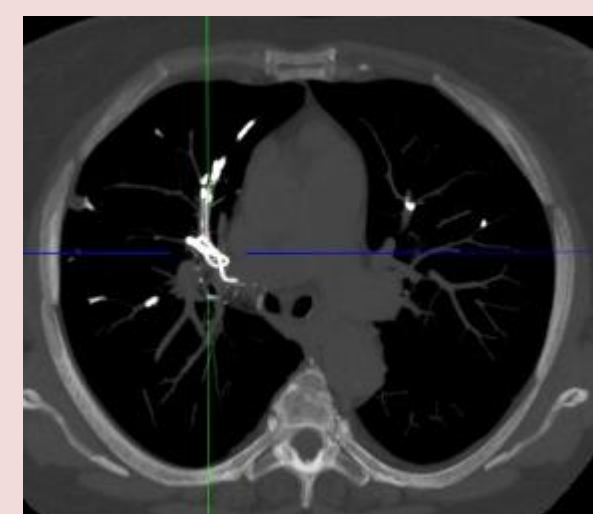
EMBOLIA PULMONAR MASIVA POR CEMENTO ACRÍLICO TRAS VERTEBROPLASTIA EN PACIENTE CON MIELOMA MÚLTIPLE

La vertebroplastia es un proceso efectivo en el tratamiento de acúñamientos vertebrales. Complicaciones más frecuentes: fuga de cemento, desde pequeñas cantidades que no producen clínica hasta embolias pulmonares.

Presentamos caso clínico complicado con embolia pulmonar masiva tras vertebroplastia.

Mujer 67 años, diagnosticada de Mieloma Múltiple en 2014. Acude a consulta por acúñamientos vertebrales D8-D12, con dolor dorsolumbar no controlado a pesar de 3 bloqueos epidurales.

Se programa a la paciente para vertebroplastia. Dada de alta a los dos días sin complicaciones.



A los dos semanas del procedimiento, la paciente acude al servicio de urgencias por disnea de pequeños esfuerzos.

TC urgente: material de alta densidad en vasos perivertebrales D10-D12, vena ácigos, cava superior y arteria pulmonar en segmento anterior de LSD.

Tras ingreso de 7 días a tratamiento con HBPM, evolución favorablemente y es dada de alta.

La embolia pulmonar por metacrilato es una complicación sistémica frecuente tras la vertebroplastia. Los pacientes sometidos a este procedimiento deberán ser evaluados cuidadosamente desde el punto de vista cardiorrespiratorio antes de darles el alta hospitalaria.

MELODIA MOLINERO MONTES
CARLOS FERNÁNDEZ ÁLVAREZ
ARANTZA GADAÑÓN GARCÍA
MARIO MARTÍN BECERRA VARGAS
VERÓNICA FERNÁNDEZ RODRÍGUEZ
IGNACIO FERNÁNDEZ BANCES

HOSPITAL UNIVERSITARIO CENTRAL DE ASTURIAS
HOSPITAL DE SIERRALLANA