

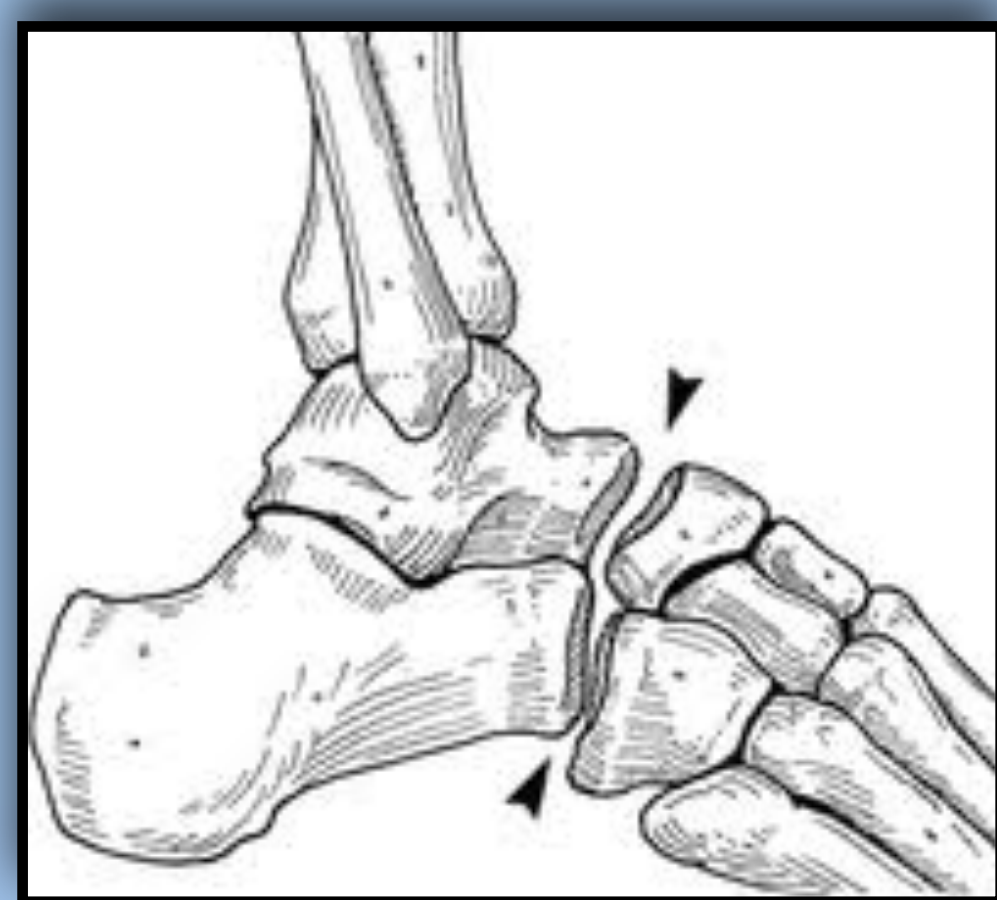
LUXACIÓN AGUDA MEDIOTARSIANA POR ACCIDENTE DEPORTIVO

Noelia Pardina Lanuza, Cristina Tejedor Carreño, Eduardo Gonzalez Buesa, Ignacio Puyuelo Jarne, Ana Coral Laga Cuen.
Cirugía Ortopédica y Traumatología. Hospital San Pedro. Logroño.

INTRODUCCIÓN

La articulación de Chopart engloba las articulaciones calcaneocuboidea y astragaloescafoidea. Se trata de una articulación muy constreñida, por lo que las luxaciones de esta zona son una patología poco frecuente.

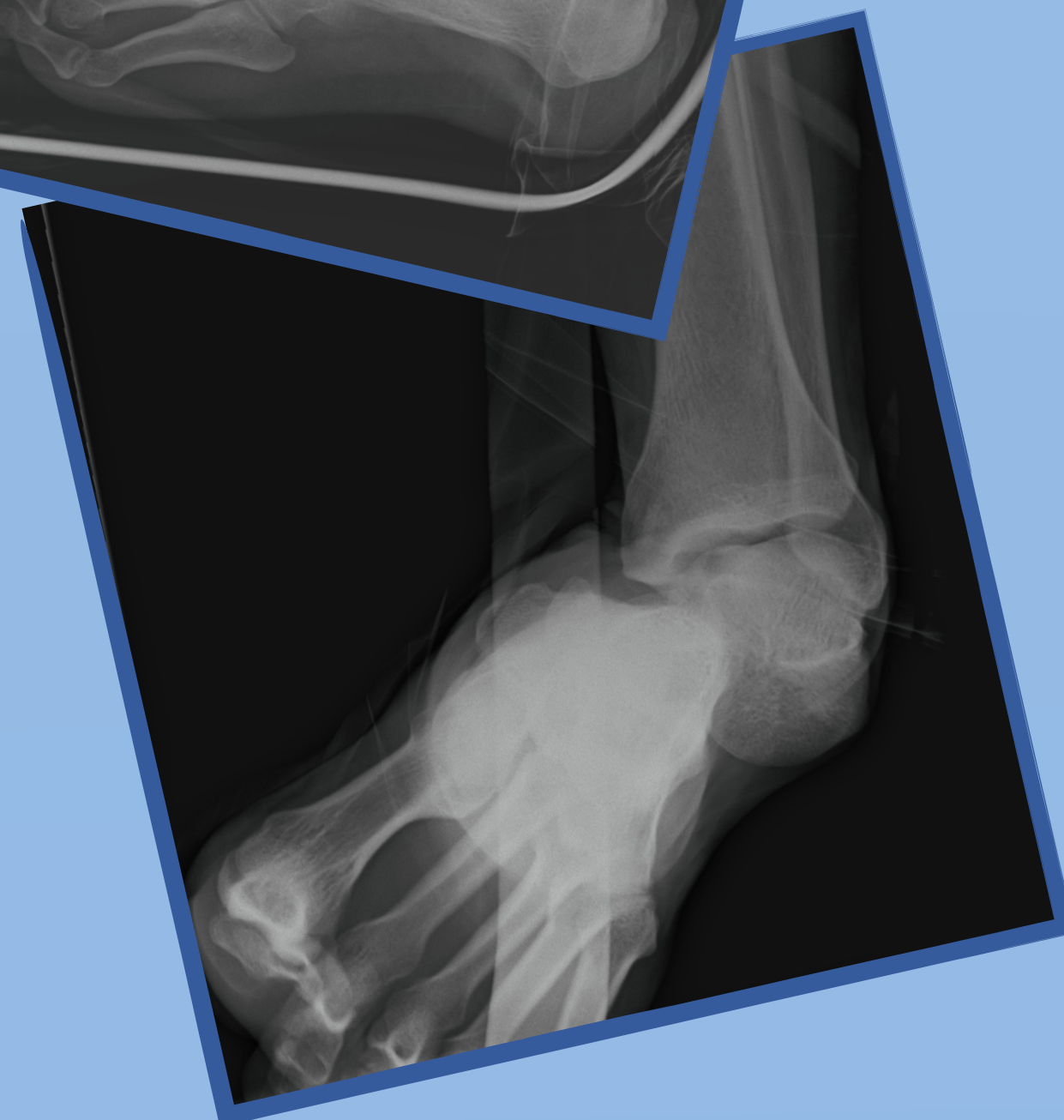
Representan un 1% del total de luxaciones y suele ser producida por accidentes de tráfico o deportivos.



Las más frecuentes son las luxaciones mediales, que se producen por un mecanismo de inversión forzada del pie.

MATERIAL Y MÉTODOS

Presentamos el caso de un varón de 40 años que acude a urgencias tras sufrir torsión del pie izquierdo mientras jugaba al fútbol. A la exploración se observa una desviación medial del antepié, sin compromiso vasculonervioso.



Se realizaron varias proyecciones radiográficas en las que se apreciaba una luxación mediotarsiana medial en el pie izquierdo.

RESULTADOS

Bajo anestesia local y sedación con óxido nitroso se llevó a cabo la reducción cerrada de la luxación.



La reducción fue estable por lo que no fue necesario realizar fijación quirúrgica y se colocó una férula posterior para inmovilización. Se realizó también un TAC, que mostró una fractura conminuta del margen dorsal de la porción anterior del calcáneo con un fragmento desplazado al seno del tarso y una fractura yuxtaarticular en el margen dorsal del cuboides.



El paciente se siguió en consultas externas de traumatología, con buena evolución y sin complicaciones.

A los 3 meses el paciente se encuentra realizando vida normal sin dolor.

CONCLUSIONES

Para un diagnóstico y tratamiento adecuados, debe tenerse un alto índice de sospecha, ya que se trata de una lesión poco frecuente. Es imprescindible una reducción rápida y, si fuera necesario por inestabilidad de la luxación, una correcta fijación para evitar complicaciones que puedan limitar la vida diaria del paciente.